

# 谷轮涡旋™ 飞迅

## 产品手册



## 目录

概述	1
命名规则	2
压缩机配置说明及特点	3
运行范围	4
产品线	5
技术参数	5
性能参数	6
配件配置表	18
经济器和出液温度	19
抽空循环	19
压缩机外形尺寸与连接	20
接线图	21

# 谷轮涡旋™

## 领导创新的半封闭涡旋技术

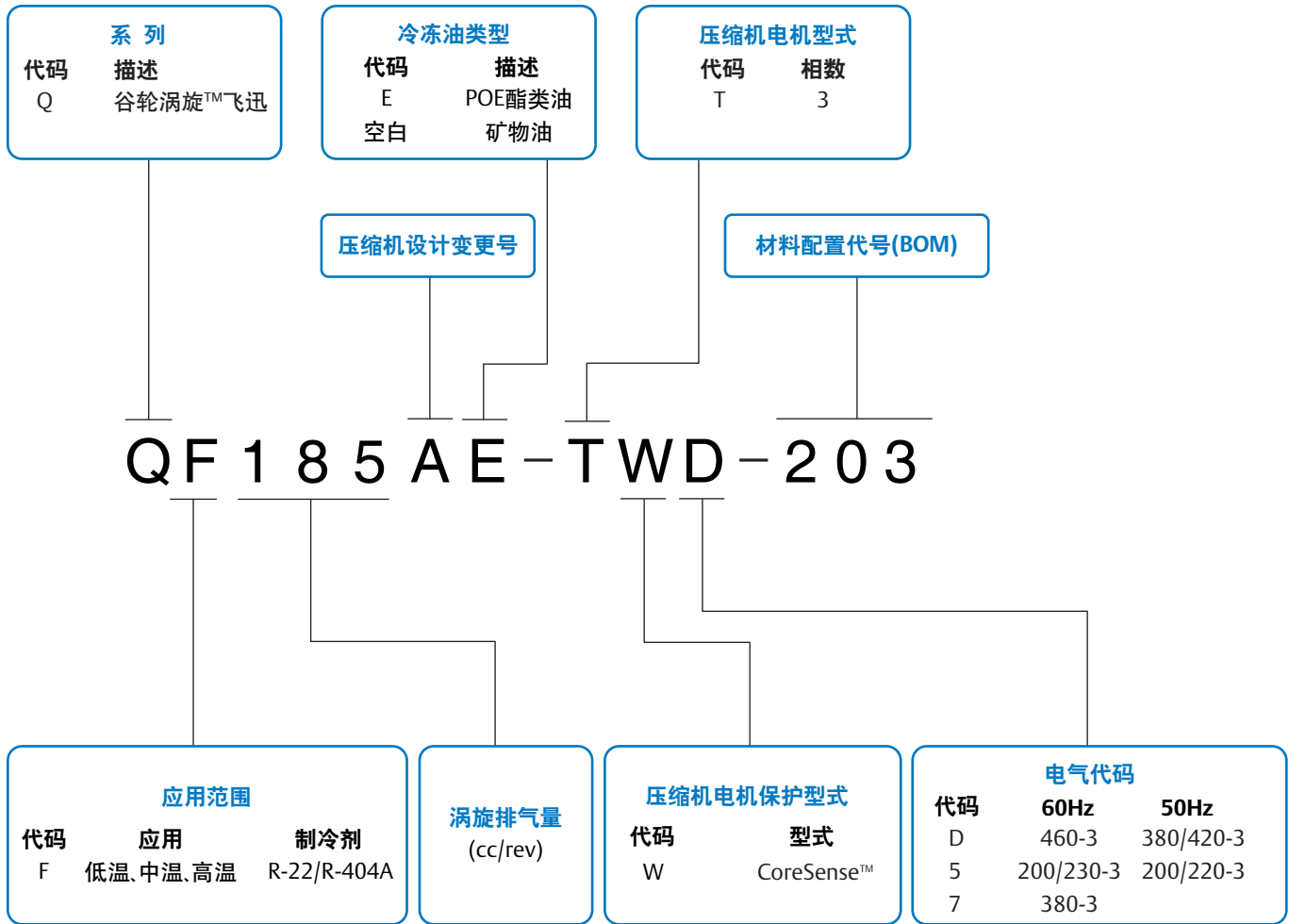
艾默生环境优化技术是全球供暖、通风、空调、及制冷解决方案的领先提供商,为家用、工业及商业应用提供先进的技术及解决方案。艾默生环境优化技术将业界领先、技术卓越的产品和服务,与全球工程、设计、配送、安装及监控能力相结合,创造可靠,节能的环境优化系统,旨在提高生活舒适度,保障食物安全,保护环境。

### 飞迅压缩机的主要特点:

- 可维护性更强
  - 全部零部件可拆卸及更换
  - 主要部件沿轴线安装
- 能效更高
  - 针对冷冻应用的高能效涡旋盘设计
  - 经济器循环
- 可靠性更高
  - 全球超过1亿台的柔性涡旋设计及应用
  - 对液体和杂质更高容忍度
- 运行范围更宽
  - 整合的喷气增焐技术
  - R22应用中,无需缸头风扇可达-40°C蒸发温度
- 更加智能化
  - Coresense™诊断模块应用
  - 快速准确的压缩机监控和诊断
- 适用的制冷剂更多
  - 可适用于新型制冷剂



# 命名规则



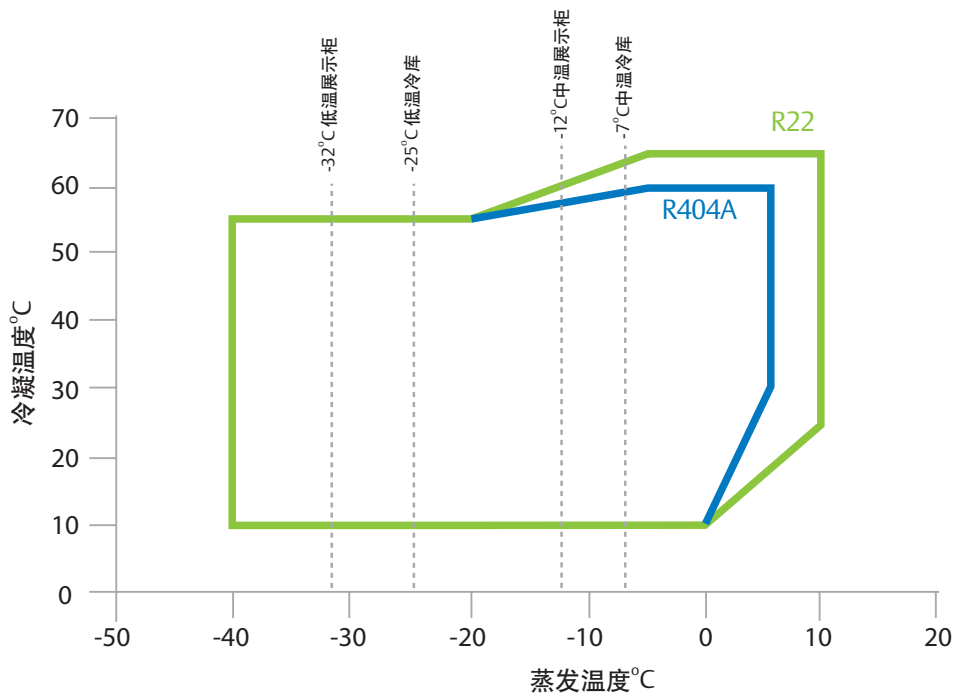
注：QF205只应用于低温

## 压缩机配置说明及特点

标准组件	特点
谷轮涡旋	噪音低,振动小,零件少
喷气增焓组件	全范围运行
经济器	润滑油/涡旋盘冷却
电子膨胀阀/线圈	最佳性能/可靠性
绝缘接管	安装方便
CoreSense™ 诊断模块	优化运行性能,可靠性和诊断性能
温度传感器	涡旋盘/电机过热保护
油位传感器	缺油保护
压差传感器	反转保护
电子膨胀阀驱动	最佳性能/可靠性
LED显示	提高故障处理准确性
曲轴箱加热器	带液启动保护
安装组件	低振动
吸/排气阀	便于维护
油视镜	便于维护
注/排油口	便于维护
润滑油	标准性能

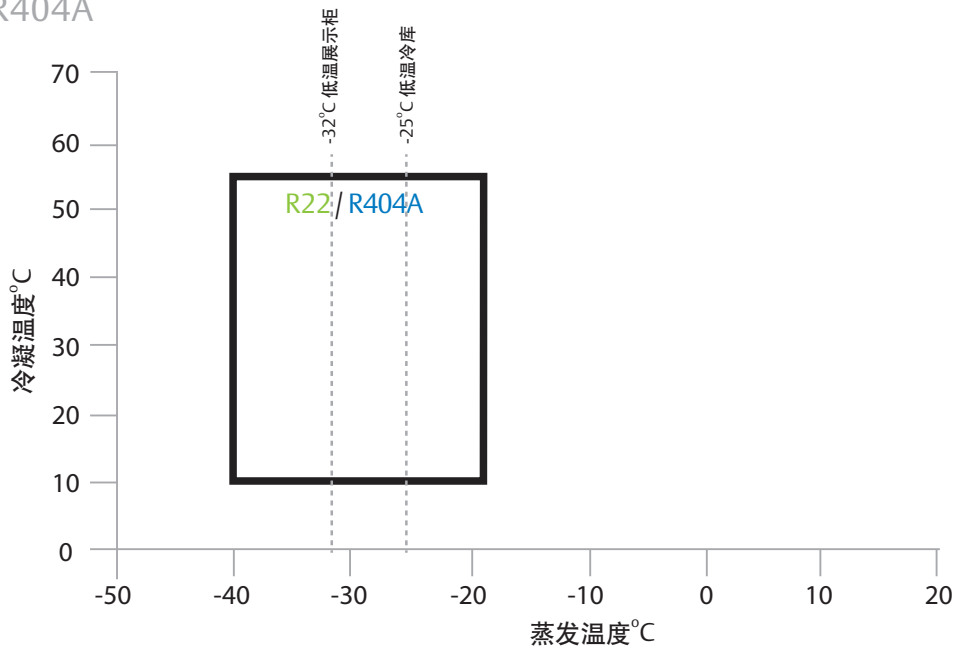
# 运行范围

QF115/QF125/QF145/QF175/QF185  
R22/R404A



注: 回气温度:20°C, 无需缸头风扇

QF205  
R22/R404A



注: 回气温度:20°C, 无需缸头风扇

# 产品线

## 制冷量 (kW) R22/50 Hz

型号	中温冷库 <sup>(1)</sup>	低温冷库 <sup>(2)</sup>	中温展示柜 <sup>(3)</sup>	低温展示柜 <sup>(4)</sup>
QF115A	14.0	7.5	11.8	5.5
QF125A	15.6	8.2	13.1	5.8
QF145A	17.2	9.0	14.5	6.5
QF175A	18.8	10.0	15.9	8.2
QF185A	21.1	11.8	18.1	8.8
QF205A	—	13.3	—	10.2

## 制冷量 (kW) R404A/50 Hz

型号	中温冷库 <sup>(1)</sup>	低温冷库 <sup>(2)</sup>	中温展示柜 <sup>(3)</sup>	低温展示柜 <sup>(4)</sup>
QF115AE	14.2	8.2	12.1	6.0
QF125AE	16.3	9.4	13.9	7.0
QF145AE	18.1	10.2	15.4	7.9
QF175AE	21.9	11.1	18.3	8.2
QF185AE	22.3	12.4	19.0	9.5
QF205AE	—	14.2	—	10.8

注: (1)蒸发温度:-7°C/冷凝温度:50°C/回气温度:20°C

(2)蒸发温度:-25°C/冷凝温度:45°C/回气温度:20°C

(3)蒸发温度:-12°C/冷凝温度:50°C/回气温度:20°C

(4)蒸发温度:-32°C/冷凝温度:45°C/回气温度:20°C

# 技术参数

型号	R22		QF115A	QF125A	QF145A	QF175A	QF185A	QF205A
	R404A		QF115AE	QF125AE	QF145AE	QF175AE	QF185AE	QF205AE
压缩机排气量	50 Hz	m <sup>3</sup> /h	19.3	21.1	23.5	26.4	30.4	36.9
最大运行电流(MOC)	TWD 50 Hz	A	24	25	27	32	33	25
堵转电流(LRA)			80.4	80.4	80.4	105	105	105
电机转速	50 Hz	rpm	2,900					
曲轴箱加热器	功率	W	60					
	电源	V	220					
注油量	初始	L	2.66					
	再充注		2.54					
截止阀规格	吸气	in	1-1/8					
	排气		1					
尺寸	长	mm	675					
	宽		355					
	高		389					
底脚安装尺寸	长	mm	350					
	宽		200					
	螺栓		M10					
重量	净重	kg	130					
	毛重		140					

注: QF205只应用于低温

# QF115A 性能参数

## R22 50 Hz

	冷凝温度 °C	蒸发温度°C											
		-40	-35	-30	-25	-20	-15	-10	-5	0	5	10	
制冷量 Q (kW)	65									12.8	15.1	17.6	20.3
	60									13.6	15.9	18.5	21.3
	55	2.8	3.9	5.2	6.7	8.3	10.1	12.1	14.3	16.7	19.3	22.2	
	50	3.3	4.4	5.7	7.1	8.8	10.6	12.6	14.9	17.3	20.1	23.0	
	45	3.8	4.8	6.1	7.5	9.1	11.0	13.1	15.4	17.9	20.7	23.8	
	40	4.1	5.1	6.3	7.8	9.4	11.3	13.4	15.8	18.5	21.4	24.6	
	35	4.2	5.2	6.5	7.9	9.6	11.6	13.8	16.2	19.0	22.1	25.4	
	30	4.3	5.3	6.6	8.1	9.8	11.8	14.1	16.7	19.6	22.7	26.3	
	25	4.4	5.4	6.7	8.2	10.0	12.1	14.5	17.2	20.2	23.5		
	20	4.4	5.5	6.8	8.4	10.2	12.4	14.9	17.7	20.9	24.3		
	15	4.5	5.6	6.9	8.6	10.5	12.8	15.4	18.3	21.6	25.3		
10	4.6	5.7	7.1	8.8	10.9	13.3	16.0	19.1	22.6				
输入功率 P (kW)	65								8.7	8.7	8.8	8.9	
	60								7.5	7.6	7.7	8.0	
	55	6.3	6.3	6.3	6.3	6.3	6.4	6.4	6.5	6.7	6.9	7.2	
	50	5.2	5.3	5.4	5.4	5.5	5.6	5.7	5.8	6.0	6.3	6.7	
	45	4.4	4.5	4.6	4.7	4.8	4.9	5.1	5.3	5.6	5.9	6.3	
	40	3.8	3.9	4.1	4.2	4.3	4.5	4.7	4.9	5.2	5.6	6.0	
	35	3.3	3.5	3.6	3.8	3.9	4.1	4.3	4.6	4.9	5.3	5.8	
	30	3.0	3.1	3.3	3.5	3.6	3.8	4.1	4.4	4.7	5.1	5.6	
	25	2.7	2.9	3.0	3.2	3.4	3.6	3.8	4.1	4.5	4.9		
	20	2.5	2.6	2.8	2.9	3.1	3.3	3.6	3.9	4.2	4.7		
	15	2.2	2.4	2.5	2.6	2.8	3.0	3.2	3.5	3.9	4.3		
10	1.9	2.1	2.2	2.3	2.4	2.6	2.8	3.1	3.5				
能效比 (COP)	65								1.5	1.7	2.0	2.3	
	60								1.8	2.1	2.4	2.7	
	55	0.4	0.6	0.8	1.1	1.3	1.6	1.9	2.2	2.5	2.8	3.1	
	50	0.6	0.8	1.1	1.3	1.6	1.9	2.2	2.6	2.9	3.2	3.4	
	45	0.9	1.1	1.3	1.6	1.9	2.2	2.6	2.9	3.2	3.5	3.8	
	40	1.1	1.3	1.6	1.9	2.2	2.5	2.9	3.2	3.6	3.8	4.1	
	35	1.3	1.5	1.8	2.1	2.5	2.8	3.2	3.5	3.9	4.1	4.4	
	30	1.5	1.7	2.0	2.3	2.7	3.1	3.5	3.8	4.2	4.4	4.7	
	25	1.6	1.9	2.2	2.6	3.0	3.4	3.8	4.2	4.5	4.8		
	20	1.8	2.1	2.4	2.9	3.3	3.7	4.2	4.6	4.9	5.2		
	15	2.0	2.3	2.8	3.2	3.7	4.3	4.8	5.2	5.6	5.8		
10	2.4	2.8	3.3	3.9	4.5	5.1	5.7	6.2	6.5				
电流 (Amp)	65								14.4	14.6	14.7	14.9	
	60								12.8	13.0	13.2	13.5	
	55	11.5	11.3	11.2	11.1	11.2	11.2	11.4	11.5	11.8	12.1	12.4	
	50	10.1	10.0	9.9	9.9	10.0	10.1	10.3	10.6	10.8	11.2	11.6	
	45	8.9	8.9	8.9	9.0	9.1	9.3	9.5	9.8	10.1	10.5	10.9	
	40	8.1	8.1	8.1	8.3	8.4	8.6	8.9	9.2	9.6	10.0	10.4	
	35	7.5	7.5	7.6	7.7	7.9	8.2	8.5	8.8	9.2	9.6	10.0	
	30	7.0	7.1	7.2	7.4	7.6	7.9	8.2	8.5	8.8	9.2	9.7	
	25	6.7	6.8	7.0	7.1	7.3	7.6	7.9	8.2	8.6	8.9		
	20	6.5	6.6	6.8	6.9	7.1	7.4	7.6	7.9	8.3	8.6		
	15	6.4	6.5	6.6	6.7	6.9	7.1	7.4	7.6	7.9	8.2		
10	6.2	6.3	6.4	6.5	6.6	6.8	7.0	7.2	7.5				
质量流速 (g/s)	65								70.4	85.8	103.7	124.3	
	60								73.0	88.6	106.7	127.4	
	55	14.4	19.5	25.3	32.3	40.5	50.2	61.8	75.3	91.0	109.2	130.1	
	50	15.5	20.6	26.6	33.6	42.0	51.8	63.5	77.1	93.0	111.3	132.3	
	45	16.3	21.5	27.6	34.7	43.1	53.1	64.8	78.5	94.5	112.9	134.0	
	40	17.0	22.2	28.3	35.5	44.0	54.0	65.8	79.6	95.7	114.1	135.3	
	35	17.4	22.7	28.9	36.1	44.6	54.7	66.5	80.4	96.5	115.0	136.2	
	30	17.7	23.0	29.2	36.4	45.0	55.1	67.0	80.8	96.9	115.5	136.8	
	25	17.9	23.2	29.4	36.6	45.1	55.2	67.1	81.0	97.1	115.7		
	20	18.0	23.2	29.4	36.6	45.1	55.2	67.1	80.9	97.0	115.6		
	15	18.0	23.2	29.3	36.4	44.9	55.0	66.8	80.6	96.7	115.2		
10	17.9	23.1	29.1	36.2	44.6	54.6	66.3	80.1	96.1				
液管温度 (°C)	65								36	40	43	46	
	60								33	37	40	44	
	55	33	25	21	20	21	23	27	30	34	38	41	
	50	14	14	14	15	18	21	24	28	32	35	38	
	45	2	7	10	13	15	19	22	26	29	33	36	
	40	-5	3	8	11	14	17	20	23	27	30	33	
	35	-8	1	6	9	12	15	18	21	24	27	29	
	30	-10	0	5	8	10	12	15	17	20	23	25	
	25	-11	-1	4	6	7	9	11	13	15	18		
	20	-12	-2	1	2	3	4	6	7	9	12		
	15	-12	-6	-3	-3	-3	-2	-1	0	2	4		
10	-14	-12	-10	-11	-11	-11	-11	-9	-7				

注: 基于回气温度:20°C



# QF125A 性能参数

## R22 50 Hz

	冷凝温度 °C	蒸发温度°C											
		-40	-35	-30	-25	-20	-15	-10	-5	0	5	10	
制冷量 Q (kW)	65									14.3	16.6	19.3	22.3
	60									15.1	17.6	20.5	23.7
	55	3.6	4.9	6.2	7.7	9.4	11.3	13.4	15.8	18.5	21.6	25.0	
	50	3.6	4.9	6.4	7.9	9.7	11.7	14.0	16.5	19.4	22.6	26.2	
	45	3.7	5.0	6.5	8.2	10.0	12.1	14.5	17.2	20.2	23.5	27.3	
	40	3.8	5.2	6.7	8.4	10.3	12.5	15.0	17.7	20.8	24.3	28.2	
	35	4.0	5.4	6.9	8.7	10.6	12.8	15.4	18.2	21.4	25.0	29.0	
	30	4.3	5.6	7.2	8.9	10.9	13.2	15.7	18.6	21.9	25.6	29.7	
	25	4.6	5.9	7.4	9.2	11.1	13.4	16.0	19.0	22.3	26.1		
	20	5.0	6.2	7.7	9.4	11.4	13.7	16.3	19.3	22.6	26.4		
	15	5.4	6.6	8.0	9.6	11.6	13.8	16.5	19.4	22.8	26.7		
10	5.9	7.0	8.3	9.9	11.8	14.0	16.6	19.6	23.0				
输入功率 P (kW)	65								9.3	9.5	9.7	9.9	
	60								8.1	8.3	8.6	8.8	
	55	6.2	6.2	6.3	6.4	6.6	6.8	7.0	7.2	7.4	7.7	7.9	
	50	5.3	5.3	5.4	5.6	5.8	6.0	6.2	6.5	6.7	6.9	7.2	
	45	4.6	4.7	4.8	5.0	5.2	5.4	5.6	5.9	6.1	6.4	6.6	
	40	4.0	4.1	4.3	4.5	4.7	4.9	5.2	5.4	5.7	6.0	6.2	
	35	3.6	3.7	3.9	4.1	4.3	4.6	4.8	5.1	5.4	5.6	5.9	
	30	3.3	3.4	3.6	3.8	4.0	4.3	4.5	4.8	5.1	5.3	5.6	
	25	3.0	3.2	3.3	3.5	3.8	4.0	4.3	4.5	4.8	5.1		
	20	2.8	2.9	3.1	3.3	3.5	3.8	4.0	4.3	4.5	4.7		
	15	2.5	2.6	2.8	3.0	3.2	3.4	3.7	3.9	4.1	4.4		
10	2.2	2.3	2.4	2.6	2.8	3.0	3.3	3.5	3.7				
能效比 (COP)	65								1.5	1.8	2.0	2.3	
	60								1.9	2.1	2.4	2.7	
	55	0.6	0.8	1.0	1.2	1.4	1.7	1.9	2.2	2.5	2.8	3.2	
	50	0.7	0.9	1.2	1.4	1.7	2.0	2.3	2.6	2.9	3.3	3.7	
	45	0.8	1.1	1.4	1.7	1.9	2.3	2.6	2.9	3.3	3.7	4.1	
	40	1.0	1.3	1.6	1.9	2.2	2.5	2.9	3.3	3.7	4.1	4.5	
	35	1.1	1.4	1.8	2.1	2.5	2.8	3.2	3.6	4.0	4.4	4.9	
	30	1.3	1.6	2.0	2.3	2.7	3.1	3.5	3.9	4.3	4.8	5.3	
	25	1.5	1.9	2.2	2.6	3.0	3.3	3.8	4.2	4.7	5.2		
	20	1.8	2.1	2.5	2.9	3.2	3.6	4.1	4.5	5.0	5.6		
	15	2.2	2.5	2.9	3.2	3.6	4.0	4.5	5.0	5.5	6.1		
10	2.7	3.1	3.4	3.8	4.2	4.6	5.1	5.6	6.2				
电流 (Amp)	65								15.5	15.8	16.0	16.3	
	60								13.8	14.1	14.4	14.7	
	55	10.8	10.9	11.0	11.2	11.5	11.8	12.1	12.4	12.7	13.1	13.4	
	50	9.5	9.7	9.9	10.1	10.3	10.6	11.0	11.3	11.7	12.1	12.4	
	45	8.6	8.8	9.0	9.2	9.5	9.8	10.1	10.5	10.9	11.3	11.7	
	40	8.0	8.1	8.3	8.6	8.8	9.2	9.5	9.9	10.3	10.7	11.1	
	35	7.5	7.6	7.8	8.1	8.3	8.7	9.0	9.4	9.8	10.2	10.6	
	30	7.1	7.3	7.5	7.7	8.0	8.3	8.6	9.0	9.4	9.8	10.2	
	25	6.9	7.0	7.2	7.4	7.6	7.9	8.3	8.6	9.0	9.4		
	20	6.6	6.7	6.9	7.1	7.3	7.6	7.9	8.3	8.6	9.0		
	15	6.4	6.4	6.6	6.7	7.0	7.2	7.5	7.8	8.1	8.5		
10	6.0	6.1	6.2	6.3	6.5	6.7	6.9	7.2	7.5				
质量流速 (g/s)	65								70.4	85.8	103.7	124.3	
	60								73.0	88.6	106.7	127.4	
	55	14.4	19.5	25.3	32.3	40.5	50.2	61.8	75.3	91.0	109.2	130.1	
	50	15.5	20.6	26.6	33.6	42.0	51.8	63.5	77.1	93.0	111.3	132.3	
	45	16.3	21.5	27.6	34.7	43.1	53.1	64.8	78.5	94.5	112.9	134.0	
	40	17.0	22.2	28.3	35.5	44.0	54.0	65.8	79.6	95.7	114.1	135.3	
	35	17.4	22.7	28.9	36.1	44.6	54.7	66.5	80.4	96.5	115.0	136.2	
	30	17.7	23.0	29.2	36.4	45.0	55.1	67.0	80.8	96.9	115.5	136.8	
	25	17.9	23.2	29.4	36.6	45.1	55.2	67.1	81.0	97.1	115.7		
	20	18.0	23.2	29.4	36.6	45.1	55.2	67.1	80.9	97.0	115.6		
	15	18.0	23.2	29.3	36.4	44.9	55.0	66.8	80.6	96.7	115.2		
10	17.9	23.1	29.1	36.2	44.6	54.6	66.3	80.1	96.1				
液管温度 (°C)	65								36	40	43	46	
	60								33	37	40	44	
	55	33	25	21	20	21	23	27	30	34	38	41	
	50	14	14	14	15	18	21	24	28	32	35	38	
	45	2	7	10	13	15	19	22	26	29	33	36	
	40	-5	3	8	11	14	17	20	23	27	30	33	
	35	-8	1	6	9	12	15	18	21	24	27	29	
	30	-10	0	5	8	10	12	15	17	20	23	25	
	25	-11	-1	4	6	7	9	11	13	15	18		
	20	-12	-2	1	2	3	4	6	7	9	12		
	15	-12	-6	-3	-3	-3	-2	-1	0	2	4		
10	-14	-12	-10	-11	-11	-11	-11	-9	-7				

注: 基于回气温度:20°C

# QF145A 性能参数

## R22 50 Hz

	冷凝温度 °C	蒸发温度°C											
		-40	-35	-30	-25	-20	-15	-10	-5	0	5	10	
制冷量 Q (kW)	65									16.8	19.3	22.2	25.2
	60									17.3	20.0	23.0	26.3
	55	4.1	5.5	7.0	8.7	10.6	12.8	15.1	17.8	20.7	23.9	27.4	
	50	4.1	5.5	7.1	8.8	10.8	13.1	15.5	18.3	21.4	24.8	28.5	
	45	4.3	5.6	7.2	9.0	11.1	13.4	16.0	18.8	22.1	25.6	29.5	
	40	4.5	5.9	7.4	9.3	11.3	13.7	16.4	19.4	22.7	26.4	30.5	
	35	4.8	6.1	7.7	9.5	11.6	14.1	16.8	19.9	23.3	27.1	31.4	
	30	5.2	6.5	8.0	9.8	11.9	14.4	17.2	20.3	23.9	27.8	32.2	
	25	5.6	6.8	8.3	10.1	12.2	14.7	17.5	20.7	24.3	28.3		
	20	6.0	7.2	8.6	10.3	12.4	14.9	17.7	21.0	24.7	28.8		
	15	6.5	7.5	8.8	10.5	12.6	15.0	17.9	21.2	24.9	29.1		
10	6.9	7.8	9.0	10.7	12.7	15.1	17.9	21.2	25.0				
输入功率 P (kW)	65								9.6	9.8	10.0	10.2	
	60								8.6	8.8	9.0	9.3	
	55	5.9	6.3	6.6	6.9	7.1	7.3	7.5	7.7	8.0	8.2	8.6	
	50	5.2	5.6	5.9	6.1	6.3	6.6	6.8	7.0	7.3	7.6	7.9	
	45	4.6	5.0	5.2	5.5	5.7	5.9	6.1	6.4	6.7	7.0	7.4	
	40	4.2	4.5	4.7	4.9	5.1	5.4	5.6	5.9	6.2	6.5	7.0	
	35	3.8	4.1	4.3	4.5	4.7	4.9	5.2	5.4	5.8	6.2	6.6	
	30	3.6	3.8	4.0	4.2	4.3	4.6	4.8	5.1	5.4	5.9	6.4	
	25	3.4	3.6	3.7	3.9	4.1	4.3	4.5	4.8	5.2	5.6		
	20	3.3	3.4	3.6	3.7	3.9	4.1	4.3	4.6	5.0	5.5		
	15	3.3	3.4	3.5	3.6	3.7	3.9	4.2	4.5	4.9	5.4		
10	3.2	3.4	3.4	3.5	3.7	3.9	4.1	4.4	4.8				
能效比 (COP)	65								1.8	2.0	2.2	2.5	
	60								2.0	2.3	2.6	2.8	
	55	0.7	0.9	1.1	1.3	1.5	1.7	2.0	2.3	2.6	2.9	3.2	
	50	0.8	1.0	1.2	1.4	1.7	2.0	2.3	2.6	2.9	3.3	3.6	
	45	0.9	1.1	1.4	1.7	1.9	2.3	2.6	3.0	3.3	3.7	4.0	
	40	1.1	1.3	1.6	1.9	2.2	2.6	2.9	3.3	3.7	4.0	4.4	
	35	1.3	1.5	1.8	2.1	2.5	2.9	3.3	3.7	4.1	4.4	4.7	
	30	1.5	1.7	2.0	2.4	2.7	3.2	3.6	4.0	4.4	4.7	5.0	
	25	1.7	1.9	2.2	2.6	3.0	3.4	3.9	4.3	4.7	5.0		
	20	1.8	2.1	2.4	2.8	3.2	3.7	4.1	4.5	4.9	5.2		
	15	2.0	2.2	2.5	2.9	3.4	3.8	4.3	4.7	5.1	5.4		
10	2.1	2.3	2.6	3.0	3.5	3.9	4.4	4.8	5.2				
电流 (Amp)	65								16.0	16.3	16.7	17.0	
	60								14.6	14.9	15.3	15.7	
	55	10.6	11.0	11.4	11.8	12.2	12.6	13.0	13.4	13.7	14.1	14.5	
	50	9.7	10.1	10.4	10.8	11.2	11.6	11.9	12.3	12.7	13.1	13.5	
	45	8.9	9.3	9.6	10.0	10.3	10.6	11.0	11.4	11.8	12.2	12.6	
	40	8.3	8.6	8.9	9.2	9.6	9.9	10.2	10.6	11.0	11.4	11.8	
	35	7.9	8.1	8.4	8.7	9.0	9.3	9.6	10.0	10.4	10.8	11.2	
	30	7.5	7.8	8.0	8.2	8.5	8.8	9.1	9.5	9.9	10.3	10.8	
	25	7.4	7.5	7.7	7.9	8.2	8.4	8.8	9.1	9.5	10.0		
	20	7.3	7.4	7.6	7.7	8.0	8.2	8.5	8.9	9.3	9.7		
	15	7.4	7.4	7.5	7.7	7.9	8.1	8.4	8.8	9.2	9.6		
10	7.5	7.6	7.6	7.7	7.9	8.1	8.4	8.8	9.2				
质量流速 (g/s)	65								91.8	110.5	131.0	153.2	
	60								95.3	114.3	135.2	157.8	
	55	21.4	25.3	31.7	40.5	51.7	65.0	80.5	97.9	117.3	138.5	161.3	
	50	21.3	25.5	32.3	41.4	52.9	66.5	82.2	99.9	119.4	140.8	163.8	
	45	21.3	25.8	32.8	42.1	53.7	67.5	83.4	101.2	120.8	142.3	165.3	
	40	21.5	26.1	33.2	42.7	54.4	68.2	84.1	101.9	121.6	143.0	166.0	
	35	21.9	26.6	33.8	43.2	54.9	68.7	84.5	102.2	121.7	143.0	165.9	
	30	22.8	27.4	34.4	43.7	55.3	68.9	84.6	102.1	121.4	142.4	165.1	
	25	24.0	28.5	35.3	44.4	55.7	69.1	84.5	101.7	120.7	141.4		
	20	25.8	30.0	36.5	45.3	56.3	69.3	84.2	101.1	119.6	139.9		
	15	28.2	32.0	38.1	46.5	57.0	69.5	84.0	100.3	118.3	138.0		
10	31.3	34.6	40.2	48.0	58.0	69.9	83.8	99.5	116.9				
液管温度 (°C)	65								35	40	43	45	
	60								37	40	42	37	
	55	34	14	10	14	20	27	32	36	39	41	41	
	50	31	14	11	15	21	27	32	35	38	38	38	
	45	26	11	10	14	20	25	30	33	35	35	35	
	40	18	7	7	12	18	23	27	30	31	32	31	
	35	10	1	3	9	15	20	24	27	28	28	27	
	30	4	-3	0	6	12	17	21	23	24	24	23	
	25	-1	-5	-2	4	10	14	18	20	20	20		
	20	-1	-1	-2	3	8	12	15	16	16	15		
	15	3	-1	0	4	8	11	13	14	13	11		
10	5	6	6	8	10	10	10	10	10				

注: 基于回气温度:20°C

# QF175A 性能参数

## R22 50 Hz

	冷凝温度 °C	蒸发温度°C										
		-40	-35	-30	-25	-20	-15	-10	-5	0	5	10
制冷量 Q (kW)	65								15.9	19.1	22.6	26.3
	60								17.9	21.2	24.7	28.4
	55	4.4	5.6	7.1	8.9	11.1	13.5	16.2	19.2	22.5	26.0	29.8
	50	5.0	6.2	7.8	9.6	11.8	14.3	17.0	20.0	23.3	26.8	30.6
	45	5.2	6.5	8.1	10.0	12.2	14.6	17.4	20.5	23.7	27.3	31.1
	40	5.3	6.6	8.2	10.1	12.3	14.9	17.6	20.7	24.0	27.6	31.4
	35	5.4	6.7	8.3	10.3	12.5	15.0	17.9	20.9	24.3	27.8	31.6
	30	5.6	6.9	8.6	10.6	12.9	15.4	18.2	21.3	24.7	28.2	32.1
	25	6.1	7.5	9.2	11.2	13.5	16.1	18.9	22.1	25.4	29.0	
	20	7.2	8.6	10.4	12.4	14.7	17.3	20.2	23.3	26.6	30.2	
	15	9.0	10.4	12.2	14.2	16.6	19.2	22.1	25.2	28.6	32.2	
10	11.6	13.1	14.8	16.9	19.3	21.9	24.8	27.9	31.3			
输入功率 P (kW)	65								11.0	11.3	11.5	11.7
	60								10.0	10.2	10.5	10.8
	55	7.4	7.6	7.7	7.9	8.2	8.4	8.7	9.0	9.3	9.6	10.0
	50	6.4	6.6	6.8	7.0	7.3	7.6	7.9	8.2	8.5	8.9	9.2
	45	5.6	5.8	6.0	6.2	6.5	6.8	7.2	7.5	7.9	8.2	8.6
	40	5.0	5.1	5.4	5.6	5.9	6.2	6.5	6.9	7.3	7.6	8.0
	35	4.5	4.6	4.8	5.1	5.4	5.7	6.0	6.4	6.7	7.1	7.5
	30	4.1	4.2	4.4	4.7	5.0	5.3	5.6	5.9	6.3	6.6	7.0
	25	3.8	4.0	4.1	4.4	4.6	4.9	5.2	5.5	5.8	6.2	
	20	3.7	3.8	3.9	4.1	4.3	4.5	4.8	5.1	5.4	5.7	
	15	3.6	3.6	3.7	3.9	4.0	4.2	4.4	4.7	4.9	5.2	
10	3.5	3.5	3.6	3.7	3.8	3.9	4.1	4.3	4.5			
能效比 (COP)	65								1.4	1.7	2.0	2.2
	60								1.8	2.1	2.4	2.6
	55	0.6	0.7	0.9	1.1	1.4	1.6	1.9	2.1	2.4	2.7	3.0
	50	0.8	1.0	1.2	1.4	1.6	1.9	2.2	2.4	2.7	3.0	3.3
	45	0.9	1.1	1.4	1.6	1.9	2.2	2.4	2.7	3.0	3.3	3.6
	40	1.1	1.3	1.5	1.8	2.1	2.4	2.7	3.0	3.3	3.6	3.9
	35	1.2	1.4	1.7	2.0	2.3	2.7	3.0	3.3	3.6	3.9	4.2
	30	1.4	1.6	1.9	2.3	2.6	2.9	3.3	3.6	3.9	4.3	4.6
	25	1.6	1.9	2.2	2.6	2.9	3.3	3.7	4.0	4.4	4.7	
	20	2.0	2.3	2.7	3.0	3.4	3.8	4.2	4.6	5.0	5.3	
	15	2.5	2.9	3.3	3.7	4.1	4.5	5.0	5.4	5.8	6.2	
10	3.3	3.7	4.2	4.6	5.1	5.6	6.1	6.5	7.0			
电流 (Amp)	65								19.7	20.1	20.5	20.9
	60								18.1	18.6	19.0	19.5
	55	14.4	14.5	14.7	15.0	15.4	15.8	16.3	16.8	17.3	17.8	18.2
	50	13.2	13.3	13.5	13.8	14.2	14.7	15.2	15.7	16.2	16.7	17.2
	45	12.2	12.3	12.5	12.9	13.3	13.7	14.2	14.8	15.3	15.8	16.2
	40	11.4	11.6	11.8	12.1	12.5	13.0	13.5	14.0	14.5	15.0	15.4
	35	10.9	11.0	11.2	11.5	11.9	12.4	12.8	13.3	13.8	14.3	14.7
	30	10.5	10.6	10.8	11.1	11.5	11.9	12.3	12.7	13.2	13.6	14.0
	25	10.3	10.3	10.5	10.7	11.1	11.4	11.8	12.2	12.6	12.9	
	20	10.1	10.1	10.2	10.4	10.7	11.0	11.3	11.7	12.0	12.3	
	15	10.0	10.0	10.0	10.2	10.3	10.6	10.8	11.1	11.3	11.5	
10	9.8	9.9	9.9	9.9	10.0	10.1	10.3	10.4	10.6			
质量流速 (g/s)	65								98.4	116.1	135.9	158.0
	60								99.4	117.6	138.0	160.8
	55	19.6	27.1	35.7	45.5	56.8	69.7	84.4	101.1	119.8	140.8	164.3
	50	20.8	28.1	36.6	46.5	57.9	71.1	86.1	103.2	122.5	144.1	168.4
	45	22.1	29.3	37.7	47.7	59.3	72.7	88.1	105.6	125.5	147.8	172.8
	40	23.4	30.4	38.8	48.8	60.6	74.3	90.1	108.2	128.6	151.7	177.5
	35	24.4	31.3	39.7	49.9	61.9	75.9	92.1	110.7	131.7	155.5	182.1
	30	25.0	31.9	40.3	50.6	62.8	77.2	93.8	112.9	134.7	159.2	186.7
	25	25.1	31.9	40.4	50.8	63.3	78.0	95.2	114.9	137.3	162.6	
	20	25.7	31.2	39.8	50.4	63.2	78.3	95.9	116.2	139.3	165.4	
	15	26.1	29.6	38.3	49.2	62.3	77.8	95.9	116.8	140.6	167.6	
10	26.9	27.0	35.9	46.9	60.3	76.3	95.0	116.5	141.1			
液管温度 (°C)	65								41	44	48	52
	60								38	41	45	49
	55	21	23	25	27	29	31	33	35	38	42	46
	50	17	19	21	23	25	27	30	32	35	39	43
	45	13	15	17	19	22	24	27	29	32	35	39
	40	9	11	13	17	19	21	24	26	29	32	37
	35	5	8	11	14	17	19	21	24	26	30	34
	30	1	5	8	11	14	17	19	22	24	28	31
	25	-2	2	6	9	12	15	17	20	22	26	29
	20	-6	-1	3	6	10	13	15	18	20	24	
	15	-10	-4	1	4	8	11	13	16	19		
10	-13	-7	-1	2	6	9	11	14	17			

注: 基于回气温度:20°C

# QF185A 性能参数

## R22 50 Hz

	冷凝温度 °C	蒸发温度°C											
		-40	-35	-30	-25	-20	-15	-10	-5	0	5	10	
制冷量 Q (kW)	65									20.0	23.2	26.7	30.3
	60									21.0	24.2	27.6	31.2
	55	5.1	6.8	8.7	10.8	13.2	15.8	18.7	21.7	25.0	28.4	32.0	
	50	5.7	7.3	9.2	11.4	13.8	16.4	19.2	22.3	25.6	29.0	32.7	
	45	6.1	7.7	9.6	11.8	14.2	16.8	19.7	22.8	26.1	29.6	33.2	
	40	6.3	8.0	10.0	12.1	14.6	17.2	20.1	23.2	26.5	30.0	33.7	
	35	6.6	8.3	10.2	12.4	14.9	17.5	20.5	23.6	26.9	30.5	34.2	
	30	6.8	8.5	10.5	12.7	15.2	17.9	20.8	24.0	27.3	30.9	34.7	
	25	7.0	8.7	10.7	13.0	15.5	18.2	21.2	24.4	27.8	31.4		
	20	7.3	9.1	11.1	13.4	15.9	18.7	21.7	24.9	28.4	32.0		
	15	7.7	9.5	11.5	13.8	16.4	19.2	22.3	25.6	29.0	32.7		
10	8.2	10.0	12.1	14.5	17.1	19.9	23.0	26.3	29.9				
输入功率 P (kW)	65								12.4	12.7	13.0	13.2	
	60								11.4	11.7	11.9	12.2	
	55	7.9	8.3	8.7	9.1	9.5	9.8	10.1	10.4	10.7	10.9	11.2	
	50	7.0	7.4	7.8	8.2	8.6	8.9	9.2	9.5	9.8	10.0	10.3	
	45	6.2	6.6	7.0	7.4	7.8	8.1	8.4	8.7	9.0	9.2	9.4	
	40	5.5	5.9	6.3	6.7	7.1	7.4	7.7	8.0	8.2	8.5	8.7	
	35	4.9	5.3	5.7	6.1	6.4	6.7	7.0	7.3	7.6	7.8	8.0	
	30	4.4	4.8	5.2	5.5	5.9	6.2	6.5	6.8	7.0	7.2	7.4	
	25	3.9	4.3	4.7	5.1	5.4	5.7	6.0	6.3	6.5	6.7		
	20	3.5	3.9	4.3	4.7	5.0	5.3	5.6	5.8	6.1	6.3		
	15	3.2	3.6	4.0	4.3	4.7	5.0	5.3	5.5	5.7	6.0		
10	3.0	3.4	3.8	4.1	4.4	4.7	5.0	5.3	5.5				
能效比 (COP)	65								1.6	1.8	2.1	2.3	
	60								1.8	2.1	2.3	2.6	
	55	0.7	0.8	1.0	1.2	1.4	1.6	1.9	2.1	2.3	2.6	2.9	
	50	0.8	1.0	1.2	1.4	1.6	1.8	2.1	2.3	2.6	2.9	3.2	
	45	1.0	1.2	1.4	1.6	1.8	2.1	2.3	2.6	2.9	3.2	3.5	
	40	1.2	1.4	1.6	1.8	2.1	2.3	2.6	2.9	3.2	3.5	3.9	
	35	1.3	1.6	1.8	2.0	2.3	2.6	2.9	3.2	3.6	3.9	4.3	
	30	1.6	1.8	2.0	2.3	2.6	2.9	3.2	3.6	3.9	4.3	4.7	
	25	1.8	2.0	2.3	2.6	2.9	3.2	3.5	3.9	4.3	4.7		
	20	2.1	2.3	2.6	2.9	3.2	3.5	3.9	4.3	4.7	5.1		
	15	2.4	2.6	2.9	3.2	3.5	3.9	4.2	4.6	5.1	5.5		
10	2.7	3.0	3.2	3.5	3.9	4.2	4.6	5.0	5.5				
电流 (Amp)	65								22.6	23.0	23.5	23.9	
	60								20.9	21.4	21.8	22.2	
	55	15.4	16.1	16.7	17.3	17.9	18.4	18.9	19.4	19.8	20.2	20.6	
	50	14.2	14.8	15.5	16.0	16.6	17.1	17.6	18.0	18.5	18.8	19.2	
	45	13.1	13.7	14.3	14.9	15.4	15.9	16.4	16.8	17.2	17.6	17.9	
	40	12.2	12.8	13.4	13.9	14.4	14.9	15.3	15.7	16.1	16.4	16.7	
	35	11.4	12.0	12.5	13.1	13.5	14.0	14.4	14.8	15.1	15.5	15.7	
	30	10.7	11.3	11.8	12.3	12.8	13.2	13.6	14.0	14.3	14.6	14.9	
	25	10.2	10.8	11.3	11.8	12.2	12.6	13.0	13.3	13.6	13.9		
	20	9.9	10.4	10.9	11.3	11.8	12.1	12.5	12.8	13.1	13.3		
	15	9.6	10.1	10.6	11.0	11.4	11.8	12.1	12.4	12.7	12.9		
10	9.5	10.0	10.5	10.9	11.3	11.6	11.9	12.2	12.4				
质量流速 (g/s)	65								118.8	140.5	164.1	189.6	
	60								119.7	141.4	165.2	191.0	
	55	23.1	31.3	41.3	53.2	67.1	82.9	100.6	120.5	142.3	166.3	192.5	
	50	25.4	33.0	42.6	54.2	67.9	83.6	101.3	121.3	143.4	167.7	194.2	
	45	27.2	34.4	43.7	55.1	68.6	84.2	102.1	122.2	144.6	169.3	196.4	
	40	28.8	35.6	44.6	55.9	69.3	85.0	103.1	123.5	146.2	171.4	199.0	
	35	30.2	36.7	45.6	56.7	70.2	86.1	104.3	125.0	148.3	174.0	202.3	
	30	31.5	37.9	46.6	57.8	71.3	87.4	106.0	127.1	150.9	177.2	206.2	
	25	32.9	39.2	47.9	59.1	72.9	89.2	108.2	129.8	154.1	181.2		
	20	34.5	40.7	49.5	60.8	74.9	91.6	111.0	133.2	158.2	186.1		
	15	36.4	42.6	51.5	63.1	77.5	94.6	114.6	137.5	163.2	191.9		
10	38.7	45.0	54.1	66.0	80.8	98.5	119.1	142.7	169.3				
液管温度 (°C)	65								39	42	46	50	
	60								36	39	43	47	
	55	21	23	24	26	28	29	31	33	36	40	44	
	50	17	19	20	22	24	25	27	30	32	36	41	
	45	13	15	16	18	20	22	24	27	30	33	37	
	40	9	11	10	15	17	19	21	24	27	30	34	
	35	5	8	13	12	15	17	19	22	25	28	31	
	30	1	5	7	10	13	15	17	20	23	26	29	
	25	-2	2	5	8	11	13	15	18	21	24	27	
	20	-6	-1	2	6	9	11	13	16	19	22		
	15	-10	-4	0	4	7	9	11	14	17			
10	-13	-7	-2	2	6	8	10	13	16				

注: 基于回气温度:20°C

# QF205A 性能参数

## R22 50 Hz

	冷凝温度 °C	蒸发温度°C										
		-40	-35	-30	-25	-20	-15	-10	-5	0	5	10
制冷量 Q (kW)	65											
	60											
	55	6.1	7.9	10.0	12.3	14.8						
	50	6.6	8.5	10.5	12.9	15.5						
	45	7.0	8.9	11.0	13.4	16.0						
	40	7.3	9.2	11.3	13.7	16.5						
	35	7.5	9.4	11.6	14.1	16.9						
	30	7.6	9.5	11.8	14.4	17.3						
	25	7.8	9.7	12.0	14.6	17.7						
	20	7.9	9.9	12.2	15.0	18.1						
15	8.1	10.1	12.5	15.3	18.6							
10	8.3	10.4	12.9	15.8	19.1							
输入功率 P (kW)	65											
	60											
	55	8.9	9.3	9.8	10.2	10.6						
	50	8.0	8.4	8.7	9.1	9.6						
	45	7.2	7.5	7.9	8.3	8.7						
	40	6.6	6.8	7.2	7.5	7.9						
	35	6.0	6.2	6.5	6.9	7.3						
	30	5.6	5.7	6.0	6.3	6.7						
	25	5.1	5.2	5.5	5.8	6.2						
	20	4.7	4.8	5.0	5.3	5.7						
15	4.2	4.3	4.4	4.7	5.2							
10	3.7	3.7	3.9	4.2	4.6							
能效比 (COP)	65											
	60											
	55	0.7	0.9	1.0	1.2	1.4						
	50	0.8	1.0	1.2	1.4	1.6						
	45	1.0	1.2	1.4	1.6	1.9						
	40	1.1	1.3	1.6	1.8	2.1						
	35	1.2	1.5	1.8	2.1	2.3						
	30	1.4	1.7	2.0	2.3	2.6						
	25	1.5	1.9	2.2	2.5	2.9						
	20	1.7	2.1	2.5	2.9	3.2						
15	1.9	2.4	2.8	3.2	3.6							
10	2.3	2.8	3.3	3.8	4.2							
电流 (Amp)	65											
	60											
	55	16.7	17.2	17.9	18.6	19.2						
	50	15.4	15.9	16.5	17.1	17.6						
	45	14.4	14.7	15.3	15.9	16.3						
	40	13.5	13.8	14.3	14.8	15.1						
	35	12.8	13.0	13.4	13.9	14.2						
	30	12.2	12.4	12.7	13.2	13.4						
	25	11.7	11.9	12.2	12.6	12.8						
	20	11.3	11.5	11.8	12.2	12.4						
15	11.1	11.2	11.5	11.9	12.1							
10	10.9	11.0	11.4	11.8	12.0							
质量流速 (g/s)	65											
	60											
	55	31.1	39.7	49.8	61.9	76.1						
	50	32.0	40.7	51.0	63.3	77.7						
	45	32.6	41.4	51.8	64.3	78.9						
	40	32.9	41.8	52.4	65.0	79.9						
	35	33.1	42.0	52.7	65.5	80.6						
	30	33.2	42.2	53.1	66.0	81.3						
	25	33.4	42.5	53.4	66.5	82.0						
	20	33.7	42.9	53.9	67.2	82.9						
15	34.3	43.6	54.7	68.1	84.0							
10	35.3	44.6	55.9	69.4	85.5							
液管温度 (°C)	65											
	60											
	55	22	23	24	25	26						
	50	16	18	19	20	21						
	45	11	13	14	15	17						
	40	7	9	10	12	14						
	35	3	5	7	9	12						
	30	0	2	4	6	9						
	25	-4	-1	1	3	6						
	20	-7	-4	-2	0	4						
15	-10	-6	-4	-2	2							
10	-13	-9	-6	-4	0							

注: 基于回气温度:20°C

# QF115AE 性能参数

## R404A 50 Hz

	冷凝温度 °C	蒸发温度°C										
		-40	-35	-30	-25	-20	-15	-10	-5	0	5	10
制冷量 Q (kW)	65									12.2	14.1	16.2
	60									13.1	15.2	17.5
	55	3.8	5.0	6.2	7.4	8.8	10.3	12.0	14.0	16.3	18.9	
	50	4.0	5.2	6.4	7.8	9.2	10.9	12.8	14.9	17.4	20.2	
	45	4.2	5.4	6.7	8.2	9.7	11.5	13.6	15.9	18.6	21.6	
	40	4.4	5.7	7.1	8.6	10.2	12.1	14.3	16.8	19.7	22.9	
	35	4.7	6.0	7.4	9.0	10.7	12.7	15.1	17.7	20.7	24.2	
	30	4.9	6.2	7.7	9.3	11.2	13.3	15.7	18.5	21.7	25.4	
	25	5.2	6.5	8.0	9.6	11.6	13.8	16.3	19.3	22.6	26.5	
	20	5.3	6.7	8.2	9.9	11.9	14.2	16.9	19.9	23.4	27.5	
	15	5.5	6.8	8.3	10.1	12.1	14.5	17.3	20.4	24.1	28.3	
10	5.5	6.8	8.3	10.1	12.2	14.6	17.5	20.8	24.6			
输入功率 P (kW)	65								9.5	9.5	9.5	
	60								8.4	8.5	8.5	
	55	6.0	6.3	6.5	6.8	7.0	7.2	7.3	7.5	7.5	7.6	
	50	5.3	5.6	5.8	6.0	6.2	6.4	6.5	6.7	6.8	6.9	
	45	4.7	4.9	5.1	5.3	5.5	5.7	5.9	6.0	6.2	6.2	
	40	4.2	4.4	4.6	4.8	5.0	5.2	5.3	5.5	5.6	5.8	
	35	3.8	4.0	4.2	4.3	4.5	4.7	4.9	5.1	5.2	5.4	
	30	3.5	3.6	3.8	4.0	4.1	4.3	4.5	4.7	4.9	5.0	
	25	3.2	3.3	3.5	3.6	3.8	4.0	4.2	4.4	4.6	4.8	
	20	3.0	3.1	3.2	3.3	3.5	3.7	3.9	4.1	4.3	4.6	
	15	2.7	2.8	2.9	3.0	3.2	3.4	3.6	3.9	4.1	4.4	
10	2.5	2.5	2.6	2.7	2.9	3.1	3.3	3.6	3.9			
能效比 (COP)	65								1.3	1.5	1.7	
	60								1.6	1.8	2.1	
	55	0.6	0.8	0.9	1.1	1.3	1.4	1.6	1.9	2.2	2.5	
	50	0.7	0.9	1.1	1.3	1.5	1.7	2.0	2.2	2.6	3.0	
	45	0.9	1.1	1.3	1.5	1.8	2.0	2.3	2.6	3.0	3.5	
	40	1.0	1.3	1.5	1.8	2.1	2.4	2.7	3.1	3.5	4.0	
	35	1.2	1.5	1.8	2.1	2.4	2.7	3.1	3.5	4.0	4.5	
	30	1.4	1.7	2.0	2.4	2.7	3.1	3.5	4.0	4.5	5.0	
	25	1.6	2.0	2.3	2.7	3.1	3.5	3.9	4.4	4.9	5.5	
	20	1.8	2.2	2.6	3.0	3.4	3.9	4.3	4.9	5.4	6.0	
	15	2.0	2.4	2.9	3.3	3.8	4.3	4.8	5.3	5.9	6.5	
10	2.2	2.7	3.2	3.7	4.2	4.7	5.2	5.8	6.3			
电流 (Amp)	65								15.8	15.9	15.9	
	60								14.2	14.3	14.3	
	55	10.7	11.1	11.5	11.8	12.1	12.4	12.7	12.8	12.9	13.0	
	50	9.7	10.1	10.4	10.7	11.0	11.3	11.5	11.7	11.9	11.9	
	45	9.0	9.2	9.5	9.8	10.1	10.4	10.6	10.8	11.0	11.1	
	40	8.4	8.6	8.9	9.1	9.4	9.6	9.9	10.1	10.3	10.4	
	35	7.9	8.1	8.3	8.5	8.8	9.1	9.3	9.5	9.7	9.9	
	30	7.6	7.7	7.9	8.1	8.3	8.6	8.8	9.1	9.3	9.5	
	25	7.3	7.4	7.5	7.7	7.9	8.2	8.4	8.7	8.9	9.2	
	20	7.1	7.1	7.2	7.4	7.6	7.8	8.1	8.3	8.6	8.9	
	15	6.8	6.8	6.9	7.0	7.2	7.4	7.7	8.0	8.3	8.6	
10	6.6	6.5	6.6	6.7	6.8	7.0	7.3	7.6	7.9			
质量流速 (g/s)	65								102.9	126.2	152.6	
	60								108.5	131.7	158.0	
	55	24.2	30.2	38.1	48.1	60.3	75.0	92.4	112.5	135.5	161.7	
	50	26.1	32.3	40.4	50.5	62.9	77.6	95.0	115.1	138.0	164.1	
	45	26.9	33.3	41.6	51.9	64.4	79.2	96.6	116.6	139.5	165.4	
	40	27.0	33.7	42.2	52.6	65.2	80.1	97.4	117.4	140.2	166.0	
	35	26.8	33.7	42.3	52.9	65.6	80.5	97.8	117.8	140.5	166.2	
	30	26.4	33.6	42.4	53.1	65.9	80.8	98.2	118.0	140.7	166.2	
	25	26.3	33.6	42.7	53.5	66.3	81.3	98.7	118.5	141.0	166.3	
	20	26.7	34.2	43.4	54.4	67.3	82.3	99.7	119.4	141.8	167.0	
	15	27.9	35.7	45.0	56.1	69.1	84.2	101.5	121.2	143.4	168.5	
10	30.2	38.2	47.8	59.0	72.0	87.1	104.4	124.0	146.2			
液管温度 (°C)	65								47	50	52	
	60								46	48	50	
	55	27	22	24	28	33	37	41	44	46	47	
	50	31	25	26	29	32	36	39	41	42	43	
	45	29	24	24	27	30	33	35	37	38	39	
	40	24	20	21	23	26	29	31	33	34	34	
	35	17	14	16	19	22	25	27	29	29	30	
	30	9	8	11	15	18	21	23	24	25	25	
	25	2	4	8	11	15	18	20	21	21	21	
	20	-2	2	7	10	14	16	17	18	18	18	
	15	2	6	9	12	14	14	9	9	9	15	
10	-1	3	5	5	4	4	3	3	3			

注: 基于回气温度:20°C

# QF125AE 性能参数

## R404A 50 Hz

	冷凝温度 °C	蒸发温度°C										
		-40	-35	-30	-25	-20	-15	-10	-5	0	5	10
制冷量 Q (kW)	65								13.7	15.8	18.1	
	60								14.9	17.2	19.9	
	55	4.2	5.6	7.0	8.5	10.1	11.8	13.8	16.0	18.6	21.5	
	50	4.5	5.9	7.4	9.0	10.6	12.5	14.7	17.1	19.9	23.1	
	45	4.8	6.2	7.7	9.4	11.2	13.2	15.5	18.1	21.1	24.6	
	40	5.1	6.5	8.1	9.7	11.6	13.8	16.3	19.1	22.3	26.1	
	35	5.3	6.8	8.3	10.1	12.1	14.4	17.0	20.0	23.5	27.5	
	30	5.6	7.0	8.6	10.4	12.5	14.9	17.7	20.9	24.6	28.8	
	25	5.8	7.2	8.9	10.7	12.9	15.4	18.3	21.7	25.6	30.1	
	20	6.0	7.4	9.1	11.0	13.2	15.9	19.0	22.5	26.7	31.4	
	15	6.3	7.6	9.3	11.3	13.6	16.3	19.5	23.3	27.6	32.6	
10	6.5	7.8	9.5	11.5	13.9	16.7	20.1	24.0	28.5			
输入功率 P (kW)	65								10.4	10.6	10.7	
	60								9.2	9.3	9.5	
	55	6.5	6.8	7.1	7.3	7.6	7.8	8.0	8.2	8.3	8.5	
	50	5.7	6.0	6.3	6.5	6.7	6.9	7.1	7.3	7.5	7.7	
	45	5.1	5.4	5.6	5.8	6.0	6.2	6.4	6.6	6.8	7.0	
	40	4.6	4.8	5.1	5.3	5.5	5.6	5.8	6.0	6.2	6.4	
	35	4.2	4.4	4.6	4.8	5.0	5.2	5.4	5.6	5.8	6.0	
	30	3.9	4.1	4.2	4.4	4.6	4.8	4.9	5.1	5.4	5.6	
	25	3.6	3.8	3.9	4.1	4.2	4.4	4.6	4.8	5.0	5.2	
	20	3.3	3.5	3.6	3.7	3.9	4.0	4.2	4.4	4.6	4.9	
	15	3.0	3.1	3.2	3.4	3.5	3.7	3.8	4.0	4.3	4.5	
10	2.7	2.8	2.9	3.0	3.1	3.2	3.4	3.6	3.9			
能效比 (COP)	65								1.3	1.5	1.7	
	60								1.6	1.8	2.1	
	55	0.6	0.8	1.0	1.2	1.3	1.5	1.7	2.0	2.2	2.5	
	50	0.8	1.0	1.2	1.4	1.6	1.8	2.1	2.3	2.7	3.0	
	45	0.9	1.2	1.4	1.6	1.9	2.1	2.4	2.7	3.1	3.5	
	40	1.1	1.3	1.6	1.9	2.1	2.4	2.8	3.2	3.6	4.1	
	35	1.3	1.5	1.8	2.1	2.4	2.8	3.2	3.6	4.1	4.6	
	30	1.4	1.7	2.0	2.4	2.7	3.1	3.6	4.1	4.6	5.2	
	25	1.6	1.9	2.3	2.6	3.1	3.5	4.0	4.6	5.1	5.8	
	20	1.8	2.2	2.5	3.0	3.4	3.9	4.5	5.1	5.7	6.4	
	15	2.1	2.4	2.9	3.3	3.9	4.5	5.1	5.8	6.5	7.2	
10	2.4	2.8	3.3	3.9	4.5	5.2	5.9	6.6	7.4			
电流 (Amp)	65								17.2	17.5	17.7	
	60								15.4	15.6	15.9	
	55	11.4	11.9	12.2	12.6	13.0	13.3	13.6	13.9	14.1	14.3	
	50	10.4	10.7	11.1	11.4	11.7	12.1	12.3	12.6	12.9	13.1	
	45	9.5	9.9	10.2	10.5	10.8	11.1	11.3	11.6	11.9	12.1	
	40	8.9	9.2	9.4	9.7	10.0	10.3	10.5	10.8	11.0	11.3	
	35	8.4	8.6	8.9	9.1	9.3	9.6	9.9	10.1	10.4	10.7	
	30	8.0	8.2	8.4	8.6	8.8	9.1	9.3	9.6	9.9	10.1	
	25	7.6	7.8	8.0	8.2	8.4	8.6	8.8	9.1	9.4	9.7	
	20	7.3	7.4	7.6	7.8	7.9	8.2	8.4	8.7	9.0	9.3	
	15	7.0	7.1	7.2	7.3	7.5	7.7	8.0	8.2	8.5	8.9	
10	6.6	6.7	6.8	6.9	7.0	7.2	7.5	7.8	8.1			
质量流速 (g/s)	65								102.9	126.2	152.6	
	60								108.5	131.7	158.0	
	55	24.2	30.2	38.1	48.1	60.3	75.0	92.4	112.5	135.5	161.7	
	50	26.1	32.3	40.4	50.5	62.9	77.6	95.0	115.1	138.0	164.1	
	45	26.9	33.3	41.6	51.9	64.4	79.2	96.6	116.6	139.5	165.4	
	40	27.0	33.7	42.2	52.6	65.2	80.1	97.4	117.4	140.2	166.0	
	35	26.8	33.7	42.3	52.9	65.6	80.5	97.8	117.8	140.5	166.2	
	30	26.4	33.6	42.4	53.1	65.9	80.8	98.2	118.0	140.7	166.2	
	25	26.3	33.6	42.7	53.5	66.3	81.3	98.7	118.5	141.0	166.3	
	20	26.7	34.2	43.4	54.4	67.3	82.3	99.7	119.4	141.8	167.0	
	15	27.9	35.7	45.0	56.1	69.1	84.2	101.5	121.2	143.4	168.5	
10	30.2	38.2	47.8	59.0	72.0	87.1	104.4	124.0	146.2			
液管温度 (°C)	65								47	50	52	
	60								46	48	50	
	55	27	22	24	28	33	37	41	44	46	47	
	50	31	25	26	29	32	36	39	41	42	43	
	45	29	24	24	27	30	33	35	37	38	39	
	40	24	20	21	23	26	29	31	33	34	34	
	35	17	14	16	19	22	25	27	29	29	30	
	30	9	8	11	15	18	21	23	24	25	25	
	25	2	4	8	11	15	18	20	21	21	21	
	20	-2	2	7	10	14	16	17	18	18	18	
	15	2	6	9	12	14	14	9	9	9	15	
10	-1	3	5	5	4	4	3	3	3			

注: 基于回气温度:20°C

# QF145AE 性能参数

## R404A 50 Hz

	冷凝温度 °C	蒸发温度°C										
		-40	-35	-30	-25	-20	-15	-10	-5	0	5	10
制冷量 Q (kW)	65									14.8	17.5	20.4
	60									16.6	19.4	22.5
	55	5.0	6.1	7.4	9.0	10.9	13.0	15.4	18.1	21.0	24.3	
	50	5.6	6.7	8.1	9.8	11.7	13.9	16.4	19.2	22.3	25.8	
	45	6.0	7.1	8.5	10.2	12.3	14.6	17.2	20.2	23.5	27.1	
	40	6.2	7.3	8.8	10.6	12.7	15.1	17.9	21.0	24.5	28.4	
	35	6.2	7.4	8.9	10.8	13.0	15.6	18.6	21.9	25.5	29.6	
	30	6.2	7.4	9.1	11.0	13.4	16.1	19.2	22.7	26.7	31.0	
	25	6.2	7.5	9.3	11.4	13.9	16.8	20.1	23.8	27.9	32.5	
	20	6.4	7.8	9.6	11.9	14.5	17.6	21.1	25.0	29.4	34.2	
	15	6.7	8.2	10.2	12.6	15.4	18.7	22.4	26.6	31.2	36.4	
10	7.4	9.0	11.1	13.7	16.7	20.2	24.1	28.6	33.5			
输入功率 P (kW)	65								10.9	11.1	11.2	
	60								9.7	9.8	10.0	
	55	7.3	7.5	7.7	7.9	8.1	8.2	8.4	8.6	8.8	9.0	
	50	6.4	6.6	6.8	6.9	7.1	7.3	7.5	7.8	8.0	8.2	
	45	5.6	5.8	6.0	6.2	6.4	6.6	6.8	7.1	7.3	7.6	
	40	5.0	5.2	5.4	5.6	5.8	6.0	6.2	6.5	6.7	7.1	
	35	4.5	4.7	4.9	5.0	5.3	5.5	5.7	6.0	6.3	6.6	
	30	4.1	4.3	4.4	4.6	4.8	5.0	5.3	5.6	5.9	6.2	
	25	3.8	3.9	4.1	4.2	4.4	4.6	4.9	5.2	5.5	5.9	
	20	3.5	3.6	3.7	3.9	4.0	4.3	4.5	4.8	5.1	5.5	
	15	3.2	3.2	3.3	3.5	3.6	3.8	4.1	4.4	4.7	5.1	
10	2.8	2.9	2.9	3.0	3.2	3.4	3.6	3.9	4.3			
能效比 (COP)	65								1.4	1.6	1.8	
	60								1.7	2.0	2.3	
	55	0.7	0.8	1.0	1.1	1.4	1.6	1.8	2.1	2.4	2.7	
	50	0.9	1.0	1.2	1.4	1.6	1.9	2.2	2.5	2.8	3.1	
	45	1.1	1.2	1.4	1.7	1.9	2.2	2.5	2.9	3.2	3.6	
	40	1.2	1.4	1.6	1.9	2.2	2.5	2.9	3.3	3.6	4.0	
	35	1.4	1.6	1.8	2.1	2.5	2.9	3.3	3.7	4.1	4.5	
	30	1.5	1.7	2.0	2.4	2.8	3.2	3.6	4.1	4.5	5.0	
	25	1.6	1.9	2.3	2.7	3.1	3.6	4.1	4.6	5.1	5.5	
	20	1.8	2.2	2.6	3.1	3.6	4.1	4.7	5.2	5.7	6.2	
	15	2.1	2.6	3.1	3.6	4.2	4.9	5.5	6.1	6.6	7.1	
10	2.6	3.2	3.8	4.5	5.2	6.0	6.6	7.3	7.8			
电流 (Amp)	65								18.7	17.2	15.1	
	60								16.2	15.0	13.2	
	55	12.5	13.0	13.6	14.1	14.6	14.9	14.8	14.4	13.4	11.8	
	50	10.8	11.2	11.8	12.3	12.9	13.2	13.3	13.1	12.3	11.0	
	45	9.7	10.0	10.5	11.0	11.6	12.1	12.3	12.2	11.6	10.5	
	40	8.9	9.1	9.5	10.1	10.7	11.2	11.5	11.5	11.2	10.3	
	35	8.4	8.5	8.9	9.4	10.0	10.5	10.9	11.1	10.9	10.2	
	30	8.2	8.1	8.4	8.8	9.4	10.0	10.4	10.7	10.7	10.2	
	25	8.0	7.7	7.9	8.3	8.8	9.4	9.9	10.2	10.3	10.0	
	20	7.7	7.3	7.3	7.6	8.1	8.6	9.2	9.6	9.8	9.6	
	15	7.3	6.7	6.5	6.7	7.1	7.6	8.2	8.7	8.9	8.9	
10	6.6	5.8	5.4	5.5	5.8	6.3	6.8	7.3	7.7			
质量流速 (g/s)	65								125.5	153.8	186.0	
	60								132.3	160.5	192.6	
	55	29.5	36.8	46.4	58.6	73.5	91.5	112.6	137.1	165.2	197.1	
	50	31.8	39.3	49.2	61.6	76.7	94.6	115.8	140.2	168.3	200.0	
	45	32.8	40.7	50.8	63.3	78.5	96.6	117.7	142.1	170.0	201.7	
	40	32.9	41.1	51.4	64.2	79.5	97.6	118.7	143.1	170.9	202.4	
	35	32.6	41.1	51.6	64.5	79.9	98.1	119.3	143.6	171.3	202.5	
	30	32.2	40.9	51.7	64.7	80.3	98.5	119.6	143.9	171.5	202.5	
	25	32.0	41.0	52.0	65.2	80.9	99.1	120.3	144.4	171.9	202.8	
	20	32.5	41.7	53.0	66.3	82.1	100.4	121.5	145.6	172.9	203.6	
	15	34.0	43.5	54.9	68.4	84.2	102.6	123.7	147.7	174.9	205.4	
10	36.8	46.6	58.2	71.9	87.8	106.2	127.2	151.2	178.2			
液管温度 (°C)	65								48	49	50	
	60								43	45	47	
	55	20	22	25	29	32	35	38	40	42	43	
	50	14	18	22	26	29	32	35	37	38	40	
	45	10	15	20	24	27	29	32	34	35	36	
	40	8	14	18	22	25	27	29	31	32	33	
	35	6	12	17	20	22	24	26	27	28	29	
	30	4	11	15	18	20	21	23	24	24	25	
	25	3	10	13	15	17	18	19	19	20	20	
	20	2	8	11	13	13	14	14	15	15	15	
	15	1	6	8	9	9	9	9	9	9	9	
10	-1	3	5	5	4	4	3	3	3			

注: 基于回气温度:20°C



# QF175AE 性能参数

## R404A 50 Hz

	冷凝温度 °C	蒸发温度°C										
		-40	-35	-30	-25	-20	-15	-10	-5	0	5	10
制冷量 Q (kW)	65								16.0	19.2	22.2	
	60								19.1	22.4	25.5	
	55	5.7	5.8	6.9	8.9	11.5	14.6	18.0	21.5	24.9	28.2	
	50	6.4	6.8	8.1	10.2	12.9	16.2	19.7	23.3	26.9	30.2	
	45	6.8	7.3	8.8	11.1	14.0	17.3	21.0	24.7	28.3	31.8	
	40	6.9	7.6	9.2	11.7	14.7	18.2	21.9	25.7	29.5	32.9	
	35	6.9	7.8	9.5	12.1	15.2	18.8	22.6	26.5	30.3	33.9	
	30	7.0	7.9	9.8	12.5	15.7	19.4	23.3	27.3	31.1	34.7	
	25	7.1	8.2	10.2	13.0	16.3	20.0	24.0	28.0	31.9	35.4	
	20	7.5	8.7	10.8	13.6	17.0	20.8	24.8	28.9	32.8	36.3	
	15	8.2	9.5	11.7	14.6	18.1	21.9	25.9	30.0	33.9	37.4	
10	9.4	10.7	13.0	16.0	19.5	23.4	27.4	31.5	35.4			
输入功率 P (kW)	65								12.1	12.4	12.7	
	60								10.8	11.1	11.4	
	55	7.8	8.0	8.2	8.5	8.8	9.1	9.4	9.7	10.1	10.4	
	50	6.8	7.1	7.3	7.6	7.9	8.2	8.5	8.9	9.2	9.6	
	45	6.1	6.3	6.6	6.9	7.2	7.5	7.9	8.2	8.6	8.9	
	40	5.5	5.7	6.0	6.3	6.6	6.9	7.3	7.6	8.0	8.3	
	35	5.1	5.3	5.5	5.8	6.1	6.5	6.8	7.2	7.5	7.9	
	30	4.7	4.9	5.2	5.4	5.7	6.0	6.4	6.7	7.1	7.4	
	25	4.4	4.6	4.8	5.0	5.3	5.6	5.9	6.3	6.6	6.9	
	20	4.0	4.2	4.4	4.6	4.9	5.2	5.5	5.8	6.1	6.4	
	15	3.6	3.8	4.0	4.2	4.4	4.7	4.9	5.2	5.5	5.8	
10	3.2	3.3	3.4	3.6	3.8	4.0	4.3	4.5	4.8			
能效比 (COP)	65								1.3	1.6	1.8	
	60								1.8	2.0	2.2	
	55	0.7	0.7	0.8	1.1	1.3	1.6	1.9	2.2	2.5	2.7	
	50	0.9	1.0	1.1	1.3	1.6	2.0	2.3	2.6	2.9	3.2	
	45	1.1	1.2	1.3	1.6	1.9	2.3	2.7	3.0	3.3	3.6	
	40	1.3	1.3	1.5	1.9	2.2	2.6	3.0	3.4	3.7	3.9	
	35	1.4	1.5	1.7	2.1	2.5	2.9	3.3	3.7	4.0	4.3	
	30	1.5	1.6	1.9	2.3	2.8	3.2	3.7	4.1	4.4	4.7	
	25	1.6	1.8	2.1	2.6	3.1	3.6	4.0	4.5	4.8	5.1	
	20	1.9	2.1	2.5	2.9	3.5	4.0	4.5	5.0	5.4	5.7	
	15	2.3	2.5	2.9	3.5	4.1	4.7	5.3	5.8	6.2	6.5	
10	3.0	3.3	3.8	4.4	5.1	5.8	6.4	7.0	7.4			
电流 (Amp)	65								20.9	21.4	21.9	
	60								19.1	19.6	20.1	
	55	14.8	15.1	15.5	15.9	16.3	16.7	17.2	17.6	18.1	18.6	
	50	13.6	13.9	14.3	14.7	15.1	15.5	16.0	16.4	16.9	17.4	
	45	12.6	13.0	13.4	13.8	14.2	14.6	15.0	15.5	16.0	16.5	
	40	11.9	12.3	12.7	13.0	13.4	13.8	14.2	14.7	15.2	15.7	
	35	11.4	11.8	12.1	12.4	12.8	13.2	13.6	14.1	14.5	15.0	
	30	11.0	11.3	11.6	12.0	12.3	12.7	13.1	13.5	13.9	14.4	
	25	10.7	11.0	11.3	11.6	11.9	12.2	12.6	13.0	13.4	13.9	
	20	10.4	10.6	10.9	11.1	11.4	11.7	12.1	12.4	12.8	13.3	
	15	10.0	10.2	10.5	10.7	10.9	11.2	11.5	11.8	12.2	12.6	
10	9.6	9.8	9.9	10.1	10.3	10.6	10.8	11.1	11.4			
质量流速 (g/s)	65								127.2	158.7	197.6	
	60								133.5	165.7	205.3	
	55	34.3	42.9	51.9	62.4	75.3	91.6	112.5	138.8	171.7	212.1	
	50	35.3	44.3	53.7	64.6	78.0	94.9	116.3	143.3	176.9	218.1	
	45	35.5	45.1	54.9	66.2	80.1	97.5	119.6	147.2	181.5	223.4	
	40	35.6	45.4	55.6	67.4	81.8	99.8	122.5	150.8	185.8	228.4	
	35	35.6	45.6	56.2	68.4	83.3	101.9	125.2	154.1	189.9	233.3	
	30	35.7	45.7	56.7	69.4	84.9	104.0	127.9	157.6	194.0	238.3	
	25	35.7	46.1	57.5	70.7	86.7	106.4	130.9	161.3	198.4	243.5	
	20	35.9	46.9	58.8	72.5	88.9	109.2	134.4	165.4	203.4	249.2	
	15	37.0	48.4	60.7	74.9	91.9	112.8	138.6	170.3	209.0	255.7	
10	39.0	50.8	63.5	78.2	95.7	117.2	143.7	176.1	215.6			
液管温度 (°C)	65											
	60											
	55	23	25	27	29	31	33	35	40	43	46	
	50	19	21	23	25	27	29	32	34	37	40	
	45	14	17	19	21	24	26	29	31	34	37	
	40	10	13	15	18	21	23	26	28	31	34	
	35	6	9	12	15	18	20	23	25	28	31	
	30	2	6	9	12	16	18	21	23	26	29	
	25	-1	3	6	10	13	16	19	21	24	27	
	20	-5	0	4	7	11	14	17	19	22		
	15	-9	-3	1	5	9	12	14	17	20		
10	-12	-6	-1	3	7	10	12	15	18			

注: 基于回气温度:20°C

# QF185AE 性能参数

## R404A 50 Hz

	冷凝温度 °C	蒸发温度°C										
		-40	-35	-30	-25	-20	-15	-10	-5	0	5	10
制冷量 Q (kW)	65									18.1	21.1	24.3
	60									20.3	23.5	26.9
	55	6.5	7.5	9.0	11.0	13.3	15.9	18.9	22.1	25.6	29.2	
	50	6.9	8.0	9.7	11.8	14.2	17.1	20.2	23.7	27.3	31.1	
	45	7.0	8.4	10.2	12.4	15.0	18.1	21.4	25.0	28.8	32.9	
	40	7.1	8.6	10.5	12.9	15.7	18.9	22.4	26.2	30.2	34.4	
	35	7.2	8.7	10.8	13.3	16.3	19.6	23.3	27.2	31.4	35.9	
	30	7.2	8.9	11.1	13.8	16.9	20.3	24.1	28.3	32.6	37.2	
	25	7.3	9.1	11.4	14.2	17.4	21.1	25.0	29.3	33.8	38.6	
	20	7.5	9.4	11.9	14.8	18.1	21.9	26.0	30.4	35.1	40.0	
	15	7.9	9.9	12.5	15.5	19.0	22.8	27.1	31.6	36.5	41.5	
10	8.6	10.7	13.3	16.4	20.0	24.0	28.3	33.0	38.0			
输入功率 P (kW)	65								13.5	13.8	14.1	
	60								12.1	12.5	12.8	
	55	8.8	9.0	9.3	9.6	9.9	10.3	10.6	11.0	11.3	11.7	
	50	7.8	8.0	8.3	8.6	8.9	9.3	9.7	10.0	10.4	10.7	
	45	7.0	7.2	7.5	7.8	8.1	8.5	8.9	9.2	9.6	10.0	
	40	6.3	6.5	6.8	7.1	7.5	7.8	8.2	8.6	8.9	9.3	
	35	5.7	5.9	6.2	6.5	6.9	7.2	7.6	8.0	8.4	8.7	
	30	5.2	5.4	5.7	6.0	6.4	6.7	7.1	7.5	7.8	8.2	
	25	4.8	5.0	5.2	5.5	5.9	6.2	6.6	7.0	7.3	7.7	
	20	4.3	4.5	4.8	5.1	5.4	5.7	6.1	6.4	6.8	7.1	
	15	3.9	4.0	4.3	4.6	4.9	5.2	5.5	5.9	6.2	6.5	
10	3.3	3.5	3.7	4.0	4.3	4.6	4.9	5.2	5.6			
能效比 (COP)	65								1.3	1.5	1.7	
	60								1.7	1.9	2.1	
	55	0.7	0.8	1.0	1.1	1.3	1.6	1.8	2.0	2.3	2.5	
	50	0.9	1.0	1.2	1.4	1.6	1.8	2.1	2.4	2.6	2.9	
	45	1.0	1.2	1.4	1.6	1.9	2.1	2.4	2.7	3.0	3.3	
	40	1.1	1.3	1.6	1.8	2.1	2.4	2.7	3.1	3.4	3.7	
	35	1.3	1.5	1.7	2.0	2.4	2.7	3.1	3.4	3.8	4.1	
	30	1.4	1.6	1.9	2.3	2.7	3.0	3.4	3.8	4.2	4.6	
	25	1.5	1.8	2.2	2.6	3.0	3.4	3.8	4.2	4.6	5.1	
	20	1.7	2.1	2.5	2.9	3.4	3.8	4.3	4.7	5.2	5.6	
	15	2.1	2.5	2.9	3.4	3.9	4.4	4.9	5.4	5.9	6.4	
10	2.6	3.0	3.6	4.1	4.7	5.2	5.8	6.3	6.8			
电流 (Amp)	65								23.7	24.2	24.7	
	60								21.7	22.2	22.7	
	55	16.7	17.0	17.4	17.9	18.4	18.9	19.4	20.0	20.5	21.0	
	50	15.3	15.6	16.0	16.4	16.9	17.4	18.0	18.5	19.1	19.6	
	45	14.1	14.4	14.8	15.3	15.8	16.3	16.8	17.3	17.9	18.4	
	40	13.2	13.5	13.9	14.3	14.8	15.3	15.8	16.3	16.9	17.4	
	35	12.5	12.8	13.1	13.5	14.0	14.5	15.0	15.5	16.0	16.6	
	30	11.9	12.2	12.5	12.9	13.3	13.8	14.3	14.8	15.3	15.8	
	25	11.4	11.6	12.0	12.3	12.7	13.2	13.7	14.1	14.6	15.1	
	20	11.0	11.2	11.5	11.8	12.2	12.6	13.1	13.5	14.0	14.4	
	15	10.6	10.8	11.0	11.3	11.7	12.0	12.5	12.9	13.3	13.7	
10	10.1	10.3	10.5	10.8	11.1	11.4	11.8	12.2	12.6			
质量流速 (g/s)	65								165.1	200.0	240.0	
	60								168.7	203.7	243.7	
	55	37.1	47.2	59.7	75.0	93.5	115.5	141.4	171.7	206.7	246.9	
	50	38.6	48.9	61.5	76.9	95.5	117.6	143.7	174.1	209.3	249.5	
	45	39.5	50.0	62.8	78.4	97.1	119.4	145.6	176.2	211.5	251.9	
	40	40.0	50.7	63.7	79.5	98.4	120.9	147.3	178.0	213.5	254.1	
	35	40.3	51.2	64.4	80.4	99.5	122.2	148.9	179.8	215.5	256.4	
	30	40.4	51.5	65.0	81.3	100.7	123.6	150.5	181.7	217.7	258.8	
	25	40.6	52.0	65.8	82.3	102.0	125.2	152.4	183.9	220.1	261.4	
	20	40.9	52.6	66.7	83.6	103.6	127.1	154.6	186.4	222.9	264.6	
	15	41.6	53.7	68.1	85.3	105.7	129.5	157.4	189.5	226.4	268.4	
10	42.7	55.2	70.0	87.6	108.3	132.6	160.8	193.3	230.5	272.9		
液管温度 (°C)	65											
	60											
	55	23	24	25	27	29	31	33	35	39	46	
	50	18	20	22	24	26	27	29	32	35	39	
	45	14	16	18	20	22	24	26	29	32	36	
	40	10	12	15	17	19	21	23	26	29	33	
	35	6	9	12	15	17	19	21	24	27	30	
	30	2	6	9	13	15	17	19	22	25	28	
	25	-1	3	7	11	13	15	17	20	23	26	
	20	-5	0	4	8	11	13	15	18	21		
	15	-8	-3	2	6	9	11	13	16	19		
10	-11	-6	-1	4	7	9	11	14	17			

注: 基于回气温度:20°C

# QF205AE 性能参数

## R404A 50 Hz

	冷凝温度 °C	蒸发温度°C										
		-40	-35	-30	-25	-20	-15	-10	-5	0	5	10
制冷量 Q (kW)	65											
	60											
	55	6.9	8.4	10.3	12.5	15.1						
	50	7.5	9.0	11.0	13.4	16.1						
	45	7.9	9.5	11.6	14.2	17.0						
	40	8.2	9.9	12.2	14.9	17.9						
	35	8.4	10.3	12.7	15.5	18.6						
	30	8.7	10.7	13.2	16.1	19.4						
	25	8.9	11.0	13.6	16.7	20.1						
	20	9.1	11.4	14.1	17.4	20.9						
	15	9.4	11.8	14.7	18.0	21.8						
10	9.8	12.3	15.3	18.8	22.7							
输入功率 P (kW)	65											
	60											
	55	10.7	10.8	11.1	11.4	11.8						
	50	9.3	9.5	9.8	10.2	10.6						
	45	8.2	8.4	8.7	9.2	9.6						
	40	7.2	7.5	7.9	8.3	8.8						
	35	6.4	6.7	7.1	7.6	8.1						
	30	5.8	6.1	6.6	7.0	7.5						
	25	5.3	5.6	6.0	6.5	6.9						
	20	4.9	5.2	5.6	6.0	6.4						
	15	4.5	4.9	5.2	5.6	5.9						
10	4.2	4.5	4.8	5.1	5.4							
能效比 (COP)	65											
	60											
	55	0.7	0.8	0.9	1.1	1.3						
	50	0.8	1.0	1.1	1.3	1.5						
	45	1.0	1.1	1.3	1.6	1.8						
	40	1.1	1.3	1.6	1.8	2.0						
	35	1.3	1.5	1.8	2.0	2.3						
	30	1.5	1.7	2.0	2.3	2.6						
	25	1.7	2.0	2.3	2.6	2.9						
	20	1.9	2.2	2.5	2.9	3.3						
	15	2.1	2.4	2.8	3.2	3.7						
10	2.3	2.7	3.2	3.7	4.2							
电流 (Amp)	65											
	60											
	55	18.6	18.7	19.1	19.6	20.1						
	50	16.7	16.9	17.3	18.0	18.5						
	45	15.1	15.4	15.9	16.6	17.1						
	40	13.9	14.2	14.8	15.4	16.0						
	35	12.9	13.2	13.8	14.5	15.0						
	30	12.1	12.5	13.1	13.7	14.2						
	25	11.6	11.9	12.5	13.1	13.6						
	20	11.2	11.5	12.0	12.6	13.0						
	15	10.9	11.2	11.7	12.1	12.4						
10	10.8	11.0	11.3	11.7	11.9							
质量流速 (g/s)	65											
	60											
	55	43.6	55.3	70.2	88.2	109.2						
	50	45.5	57.5	72.6	90.8	112.0						
	45	46.8	59.0	74.4	92.8	114.2						
	40	47.7	60.1	75.7	94.3	115.8						
	35	48.2	60.9	76.6	95.4	117.1						
	30	48.5	61.4	77.4	96.4	118.3						
	25	48.8	62.0	78.1	97.3	119.3						
	20	49.2	62.6	79.0	98.3	120.5						
	15	49.9	63.5	80.1	99.5	121.9						
10	51.0	64.8	81.5	101.2	123.6							
液管温度 (°C)	65											
	60											
	55	21	23	25	27	29						
	50	16	18	20	22	24						
	45	11	13	16	19	21						
	40	7	9	13	16	18						
	35	3	6	10	14	16						
	30	0	3	7	11	14						
	25	-3	0	4	9	12						
	20	-6	-3	2	7	10						
	15	-9	-5	0	5	8						
10	-11	-7	-2	3	6							

注: 基于回气温度:20°C

# 配件配置表

## R22

型号	蒸发温度 °C	冷凝温度 °C	液体温度 °C	冷量 kw	膨胀阀	双压压力开关	干燥过滤器	油分离器	视镜	电磁阀
QF115A	-7	45	24	14.0	AAE2-1/2HC					200RB3T4T
	-12	45	20.5	12.0	AAE2-1/2HC					200RB3T4T
	-25	45	13	7.5	AAE2HZ					200RB2T3T
	-32	45	8.5	5.5	AAE2HZ					200RB2T3T
QF125A	-7	45	24	15.9	AAE3HC					200RB3T4T
	-12	45	20.5	13.3	AAE2-1/2HC					200RB3T4T
	-25	45	13	8.2	AAE2HZ					200RB2T3T
	-32	45	8.5	5.8	AAE2HZ					200RB2T3T
QF145A	-7	45	31.5	17.5	AAE4HC	PS2-L7A	EK165S	A-W55877	HMI1TT5	200RB4T5T
	-12	45	27.5	15.0	AAE3HC					200RB3T4T
	-25	45	14	9.0	AAE2-1/2HZ					200RB2T3T
	-32	45	10.5	6.5	AAE2HZ					200RB2T3T
QF175A	-7	45	28	19.0	AAE4HC					200RB4T5T
	-12	45	25.5	16.0	AAE3HC					200RB4T5T
	-25	45	19	10.0	AAE2-1/2HZ					200RB2T3T
	-32	45	16	8.1	AAE2-1/2HZ					200RB2T3T
QF185A	-7	45	25.5	21.2	AAE4HC					200RB4T5T
	-12	45	23	18.3	AAE4HC					200RB4T5T
	-25	45	18	11.8	AAE2-1/2HZ					200RB2T3T
	-32	45	15.5	8.7	AAE2-1/2HZ					200RB2T3T
QF205A	-7	45	-	-	-					-
	-12	45	-	-	-					-
	-25	45	15	13.4	AAE3HZ					200RB3T4T
	-32	45	13.5	10.0	AAE2-1/2HZ					200RB2T3T

## R404A

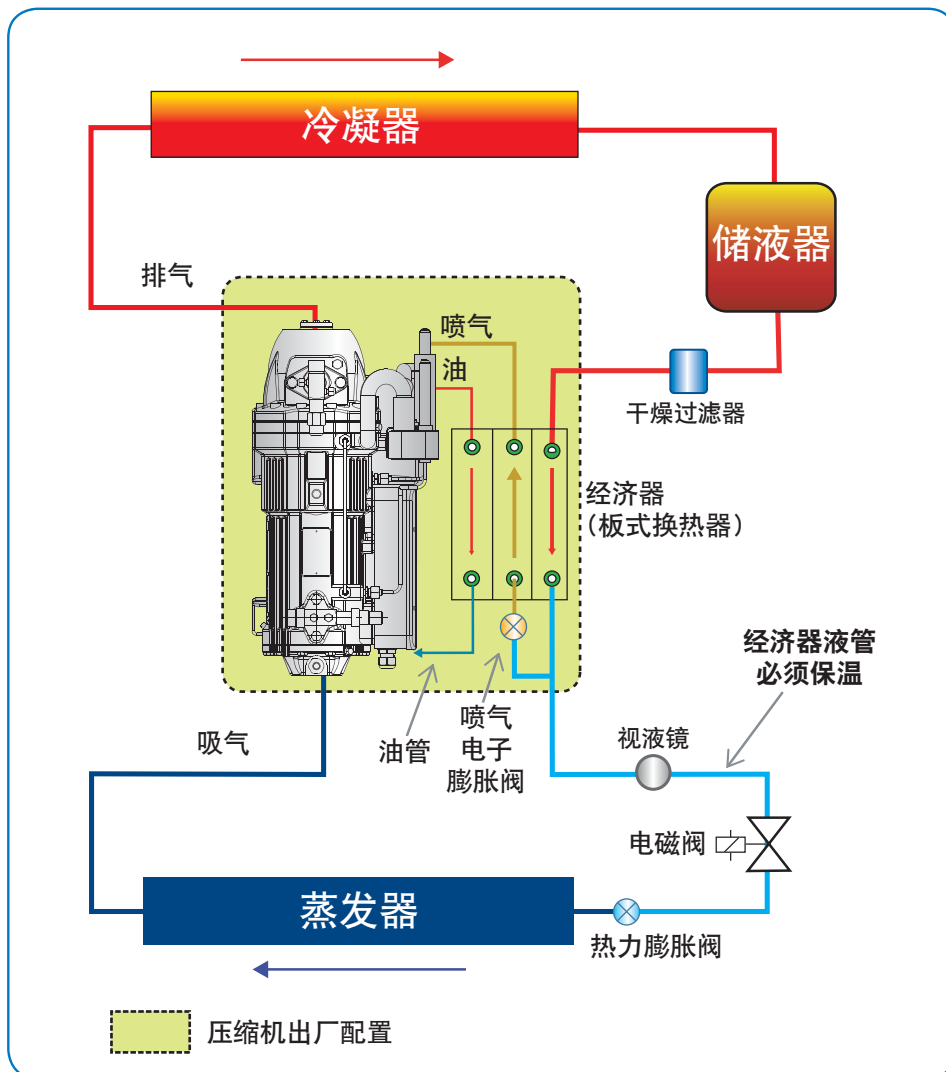
型号	蒸发温度 °C	冷凝温度 °C	液体温度 °C	冷量 kw	膨胀阀	双压压力开关	干燥过滤器	油分离器	视镜	电磁阀
QF115AE	-7	45	36	14.8	AAE4SC					200RB4T5T
	-12	45	34	12.5	AAE3SC					200RB4T5T
	-25	45	27	8.2	AAE2SZ					200RB3T4T
	-32	45	24	6.1	AAE2SZ					200RB2T3T
QF125AE	-7	45	36	16.8	AAE4SC					200RB4T5T
	-12	45	34	14.3	AAE3SC					200RB4T5T
	-25	45	27	9.4	AAE2-1/2SZ					200RB3T4T
	-32	45	24	7.0	AAE2SZ					200RB2T3T
QF145AE	-7	45	33	18.7	AAE4SC	PS2-L7A	EK165S	A-W55877	HMI1TT5	200RB5T5T
	-12	45	30.5	15.9	AAE4SC					200RB4T5T
	-25	45	24	10.2	AAE2-1/2SZ					200RB3T4T
	-32	45	17.5	7.8	AAE2SZ					200RB2T3T
QF175AE	-7	45	30	22.8	HFES5Z					200RB6T5T
	-12	45	27.5	19.2	AAE4SC					200RB6T5T
	-25	45	21	11.1	AAE2-1/2SZ					200RB4T5T
	-32	45	18	8.1	AAE2SZ					200RB3T4T
QF185AE	-7	45	27.5	23.2	HFES5Z					200RB6T5T
	-12	45	25	19.8	AAE4SC					200RB6T5T
	-25	45	20	12.4	AAE3SZ					200RB4T5T
	-32	45	17	9.3						200RB3T4T
QF205AE	-7	45	-	-	-					-
	-12	45	-	-	-					-
	-25	45	19	14.2	AAE3SZ					200RB4T5T
	-32	45	14.5	10.5	AAE2-1/2SZ					200RB3T4T

## 经济器和出液温度

飞迅压缩机集成了一套经济器以提高压缩机在低温工况运行时的工作效率及可靠性。喷气增焓是通过经济器循环实现的，使得主管路液体过冷度进一步增大，同时冷却了压缩机的油温。经过经济器的主回路液体温度应该低于环境温度，因此从经济器出来流向蒸发器的液体管路必须保温。过冷度的增加会增大膨胀阀的供液能力，因此，用户必须参照压缩机生产商提供的液管温度数据为制冷系统选择合适的膨胀阀，可参照性能数据中的液管温度。

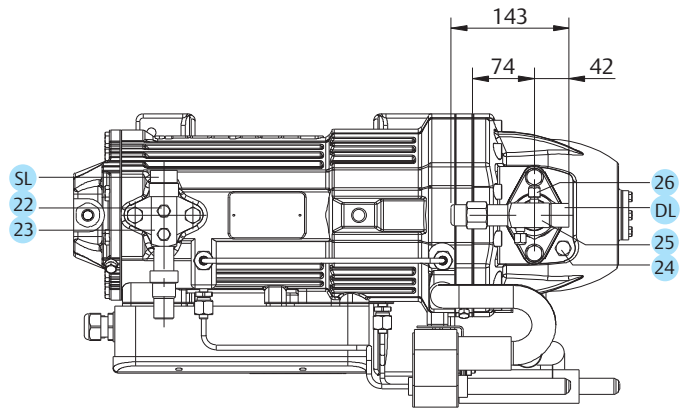
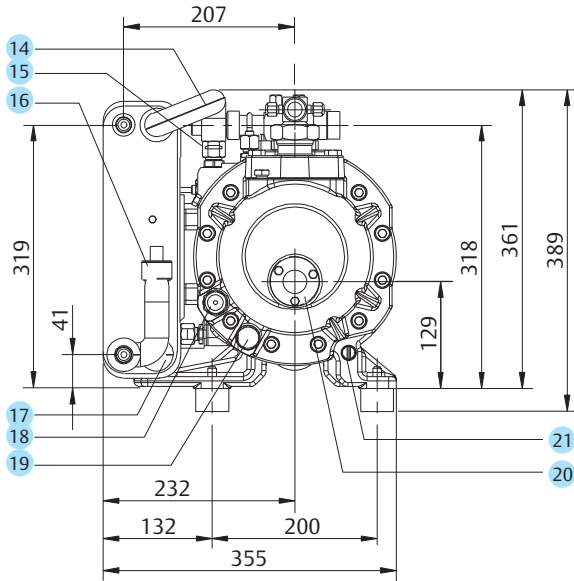
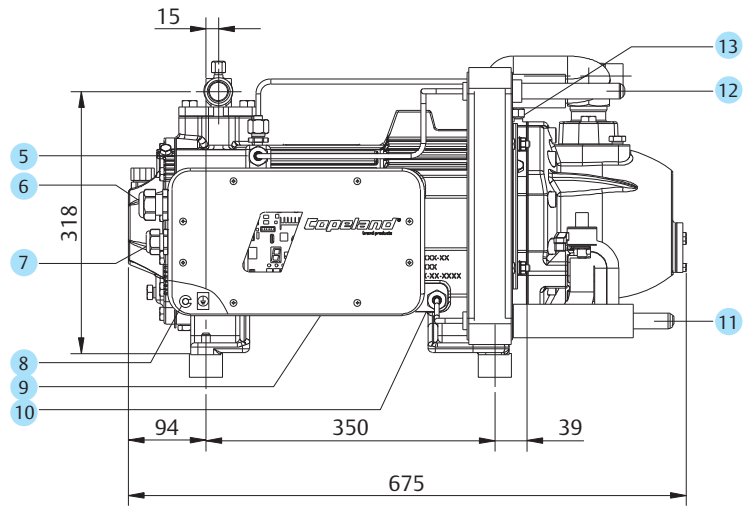
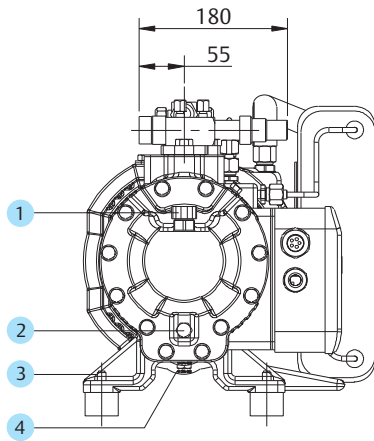
## 抽空循环

抽空循环已经在制冷系统中得到广泛的应用。飞迅压缩机拥有更强的液体容忍度，所以没有必要在飞迅系统的每一次温控器停机时都进行抽空循环。在除霜开始前进行抽空循环有助于缩短除霜时间。飞迅压缩机本身排气阀内置了一个带弹簧的低泄漏排气单向阀，所以也不需要再在排气管上配置额外的单向阀。当抽空循环结束时，压缩机停机，压缩机排气腔内会贮有相当大容积的高压气体。这部分制冷剂会在停机后快速反向泄漏到低压侧并导致低压压力上升、低压控制器复位。控制系统应避免在这种情况下让压缩机启动，应该是只有在温控器复位的时候，再允许压缩机开机。



飞迅系统示意图

# 压缩机外形尺寸与连接



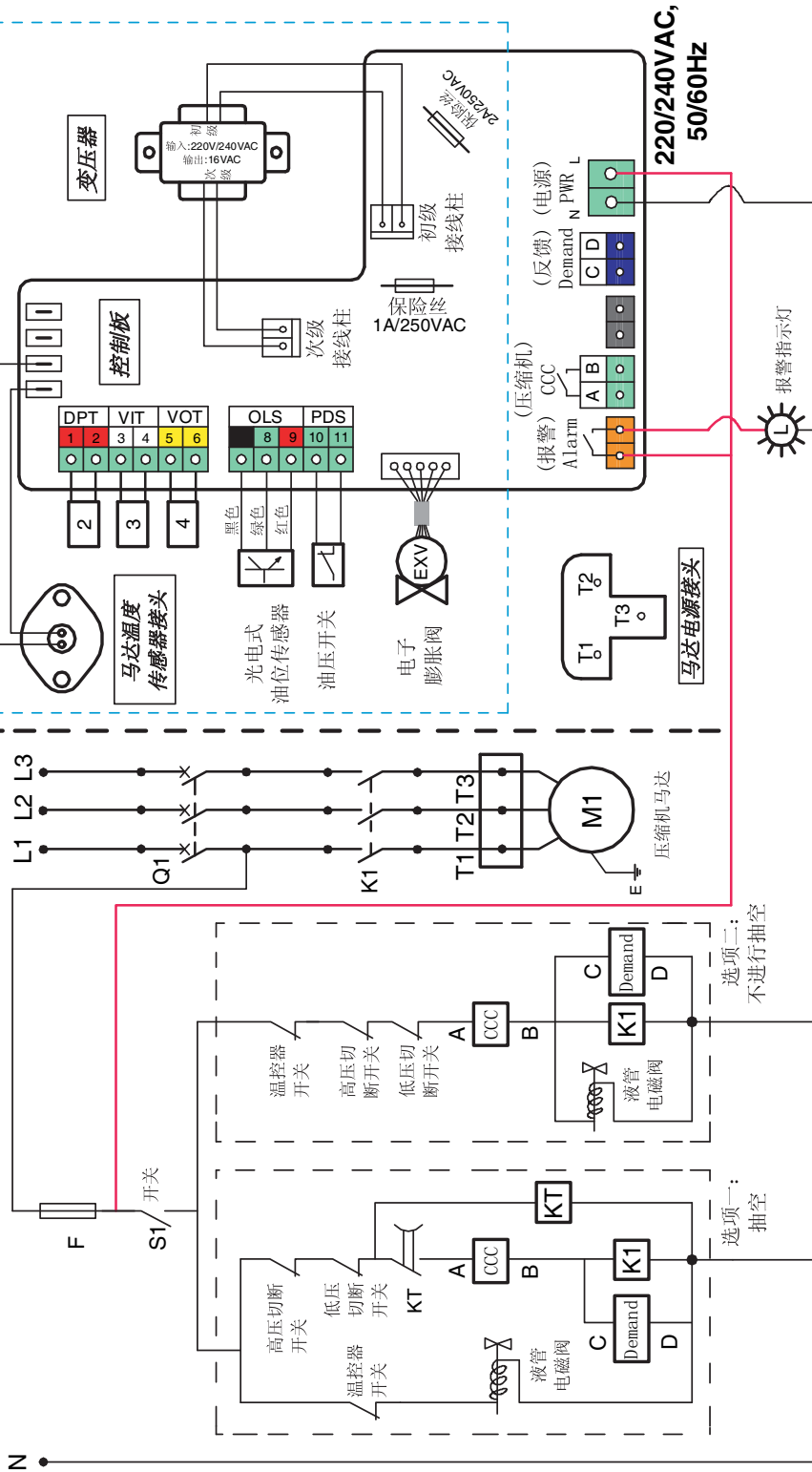
尺寸单位:mm

1	连接传感器DPS	3/4"-16UNF	2	丝堵-连接低压(注油)	1/4"-18NPTF
3	底脚螺栓	M10	4	丝堵-卸油	1/4"-18NPTF
5	管接头螺母-经济器出油	M16			
6	排气温度/经济器蒸气进口/经济器蒸气出口/光电式油位传感器/压差传感器接线口				
7	电子膨胀阀接线口		8	接地螺栓	M5
9	备用接线口		10	管接头螺母-经济器进油	M16
11	经济器出液口	3/4"	12	经济器进液口	3/4"
13	连接传感器DLT		14	经济器出气口温度传感器	
15	管接头螺母-EVI	M20	16	电子膨胀阀线圈	
17	经济器进气口温度传感器		18	光电式油位传感器	7/8"-14UNF
19	油过滤网	M20	20	视液镜	
21	曲轴箱加热器		22	低压连接	
23	吸气阀接口	ID 28.7 mm	24	丝堵-高压连接(注油)	1/4"-18NPTF
25	排气阀接口	ID 25.7 mm	26	高压连接	

SL: 连接吸气管 DL: 连接排气管

# 接线图

推荐系统电气接线图



压缩机出厂默认接线

- CCC** 压缩机自诊断保护触点
- 2** 压缩机排气口温度传感器
- 3** 板换进气口温度传感器
- 4** 板换出气口温度传感器
- Demand** 压缩机启/停反馈信号 (与接触器线圈并联)
- Q1-压缩机断路器**
- K1-压缩机接触器**
- KT-延时继电器**
- 报警指示灯**
- 接线检查列表:**
1. 检查压缩机马达电源的接线
  2. 检查控制板“PWR”端口的接线 (确认, N)
  3. 检查控制板“CCC”端口的接线
  4. 检查控制板“Demand”端口的接线
  5. 检查控制板“Alarm”端口的接线
- 警告:** 请严格按照接线标准 (见用户手册) 接线。

## 联系方式

### 上海

上海市徐汇区桂平路391号  
新漕河泾国际商务中心  
B座1801室  
电话: 021-3418 3999  
传真: 021-3418 3988  
邮编: 200233

### 北京

北京市西城区南礼士路66号  
建威大厦1017室  
电话: 010-5763 0488  
传真: 010-5763 0499  
邮编: 100045

### 广州

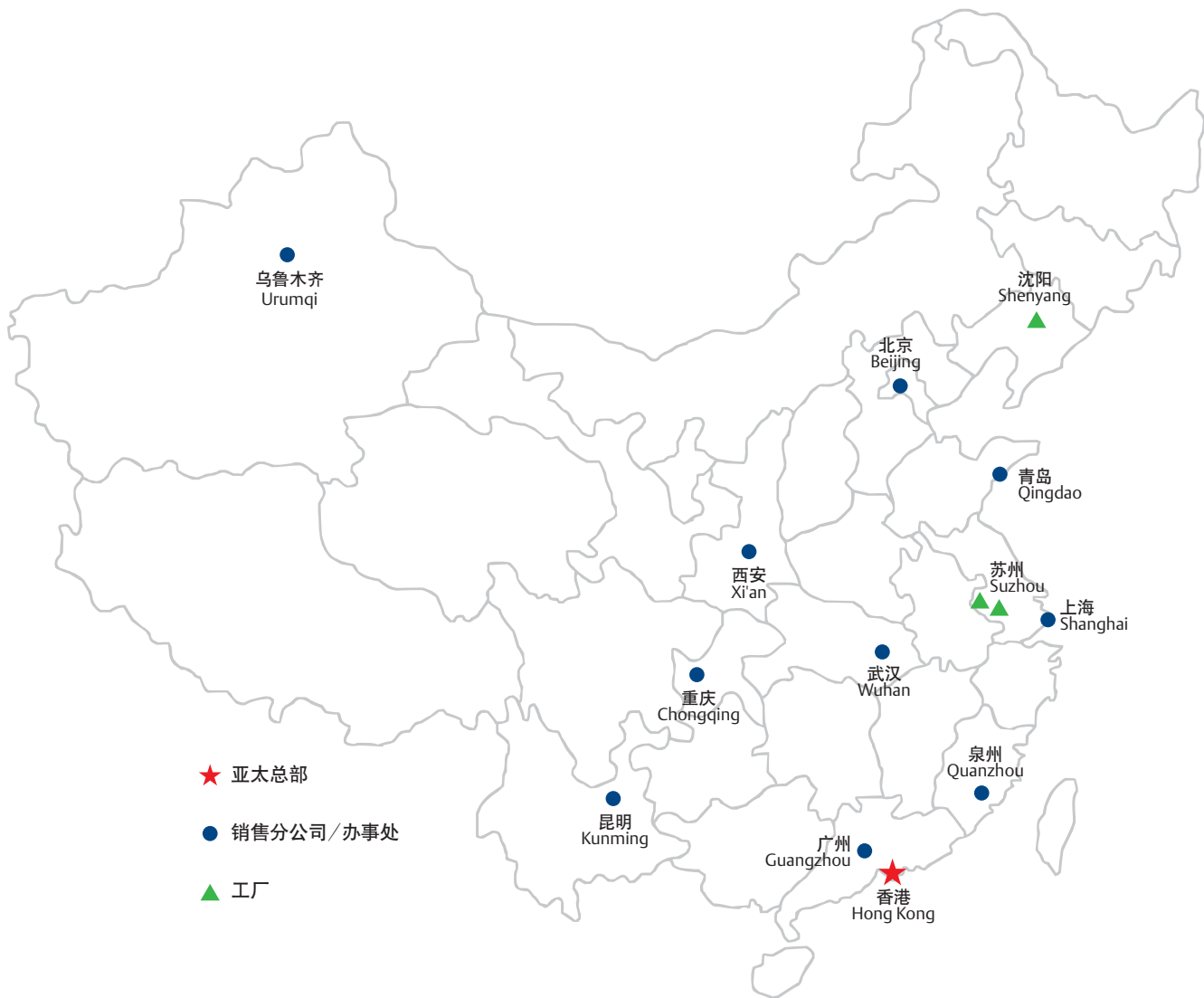
广州市黄埔大道西76号  
富力盈隆广场508-509室  
电话: 020-2886 7668  
传真: 020-2886 7622  
邮编: 510623

### 西安

西安市高新区锦业一路34号  
西安软件园研发大厦5层  
电话: 029-8918 0230  
传真: 029-8918 0002  
邮编: 710065

### 青岛

青岛市山东路40号  
广发金融大厦701-B  
电话: 0532-8501 9203  
传真: 0532-8501 9200  
邮编: 266071



# EmersonClimate.com.cn

全国免费热线电话

400-828-8585 / 800-828-8585